

# つなたま掲示板 実施レポート



## 1. 事業概要 (地域活動の活性化)

- 「掲示板」を活用し、活動のお知らせを掲示する
- 活動の様子や連絡先をA4サイズのチラシにまとめる
- チラシは2週間ごとに新しいものに貼り替え、常に新しい情報を提供する

サロンやNPOの地域活動情報を、駅前など市内の「掲示板」に2週間ごとに更新・掲載






## 2. 実施内容

- 発行回数：7回  
(10月～1月、2週更新)
- エリア：5か所  
(中部／北部／東部／西部／多摩センター)
- 掲示場所：29か所+α
- 掲示チラシ：35種類
- 参加団体：24団体






### 3. 掲示チラシ



つなたま  
掲示板的子

# つなたま 掲示板的子


11月第二号  
多摩センター  
エリア



この事業は多摩市の「つなたま補助金」を活用した事業です。つなたま掲示板的子についての詳細は右記QRコードを読み取ってご確認ください。

**イベント** 親子カフェ開催！！

【団体名】  
Tomoshow  
【期間/日時】  
11月22日（土）13:00-16:00  
【場所】  
パレテノン多摩 キッチンラボ




現役教師 & 発達サポーター・保育士の多摩市民ママが活動主体のTomoshow、今回は地元小学生とコラボ おやこカフェを開催します♪あなたのお子さんが作った飲み物で、ほっとひと休み。子どもに自信を、親には自然と子どもを褒められるキッカケを。発達凸凹も大歓迎！親子でぜひご参加ください。

連絡先：07084577568 infotomoshow@gmail.com 内木・国里


**イベント** からきだ匠カフェ（認知症カフェ）

【団体名】  
河北医療財団/多摩センター地域包括支援センター  
【期間/日時】  
令和7年11月26日（水）14：00～15：30  
【場所】  
プラネットカフェ（唐木田駅徒歩2分）



多摩市の認知症カフェの一つとして2017年にオープンしました。「地域とつながる場所」を目指してゆくりと活動中です。毎月第4水曜日の午後2時から唐木田駅近くのプラネットカフェ様をお借りして開催中です。毎月代わりで様々な企画を実施しています。認知症の当事者やご家族、地域の方、どなたでも気軽に参加できる場所を目指しています。

連絡先：042-376-2941 tamacenter-h08@rakuyuukai.com 山田 裕基



事務局：ロイヤル介護入居相談室 多摩丘の上プラザ店（ロイヤルハウジング）  
TEL 0120-64-6186 東京都多摩市落合1-44 丘の上プラザ4階



つなたま  
掲示板的子

# つなたま 掲示板的子

11月第二号  
西部  
エリア



この事業は多摩市の「つなたま補助金」を活用した事業です。つなたま掲示板的子についての詳細は右記QRコードを読み取ってご確認ください。

**その他** 丘の上のサロンで楽しいお茶時間しませんか？

【団体名】  
まちカフェ ロータリー  
【期間/日時】  
毎週木曜日 & 日曜日の9時～12時  
【場所】  
桜ヶ丘集会所



「まちカフェ ロータリー」は、桜ヶ丘の中でみんなが午前中に「集う」ところができないだろうか、と住民有志が考えて誕生しました。場所は、誰でも立ち寄りやすい利便性を考え、町の中心、「ロータリー」にある桜ヶ丘集会所です。好きな時間に来てのおしゃべりや、ゆっくり辺での読書など、リラックスタイムを過ごす場所です。来る時間も帰る時間も自由。お散歩ついでにどうぞ。コーヒーたて名人のおいしいコーヒーとお話好きな人々でとってもステキな空間になっていますよ。

・参加費 1回300円（お茶 & お菓子）

連絡先：0423758622 ekodabusi@gmail.com 磯村

**募集** 会員募集

【団体名】  
多摩ヨガ  
【期間/日時】  
①（火）10時 ②（木）9時半 ③（木）11時  
【場所】  
（火）蓮光寺コスモ（木）蓮光寺本村集会所



お好きな時間を選んでお気軽にお越しください本村集会所は駐車場あり 持ち物はフェイスタオルと飲み物ですヨガをした後のなんとなく軽くなった！楽になった！を知ると疲れた時の自分に気づきやすくなりもう少し自分を大切にしてみようという気持ちが生まれると思います呼吸を意識する時間をするだけでもとても心地よく、少しずつ変化する自分の体を感じるのとても楽しいです ヨガをしたことがなくてもどなたでも大丈夫です体の使い方をすると日々の意識も確実に変わりますよ！！

連絡先：09060127758 koechi.ikanshi@gmail.com 原田



事務局：ロイヤル介護入居相談室 多摩丘の上プラザ店（ロイヤルハウジング）  
TEL 0120-64-6186 東京都多摩市落合1-44 丘の上プラザ4階



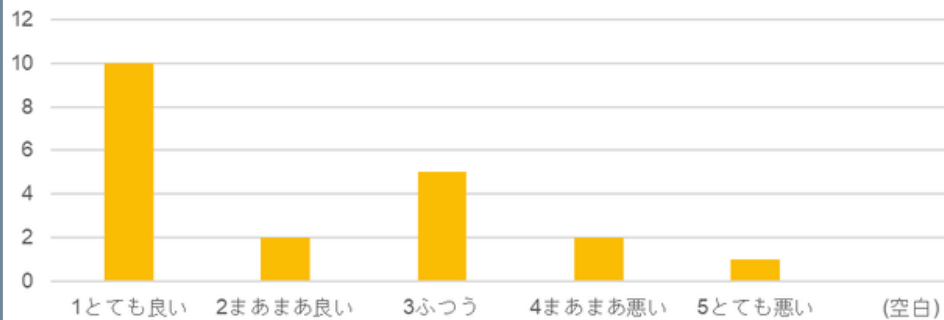
## 4.投稿状況

	エリア	団体名①	団体名②		エリア	団体名①	団体名②
10月 第一号	北部	三丁目の家くべる会	みず多摩	10月 第二号	北部	キャラバン・メイト	三丁目の家くべる会
	多摩センター	子育て応援 多胎児・年子予約休憩室	多摩コミュニティビジネス研究会		多摩センター	Tomoshow	子育て支援
	中部	東寺子屋	諏訪・永山れぎし散歩プロジェクト		中部	NPO法人福祉亭	豊ポッチャ
	西部	多摩コミュニティビジネス研究会	みず多摩		西部	キャラバン・メイト	みず多摩
	東部	諏訪・永山れぎし散歩プロジェクト	みず多摩		東部	多摩ヨガ	諏訪・永山れぎし散歩プロジェクト
11月 第一号	北部	多摩ヨガ	Tomoshow	11月 第二号	北部	特定非営利活動法人コネク	まちカフェロータリー
	多摩センター	お裁縫ボランティアの会	社会福祉法人楽友会		多摩センター	Tomoshow	河北医療財団/ 多摩センター地域包括支援センター
	中部	多摩市中部高齢者 見守り相談窓口	Tomoshow		中部	多摩ヨガ	Tomoshow
	西部	ふらっと東寺方	Tomoshow		西部	まちカフェロータリー	多摩ヨガ
	東部	多摩市社会福祉協議会/ 東部地域包括支援センター	特定非営利活動法人コネク		東部	多摩ヨガ	特定非営利活動法人コネク
12月 第一号	北部	多摩ヨガ	まちカフェロータリー	12月 第二号	北部	多摩ヨガ	桜ヶ丘元気アップ会
	多摩センター	多摩ヨガ	プラネットカフェ		多摩センター	多摩ヨガ	まちカフェロータリー
	中部	多摩ヨガ	特定非営利活動法人コネク		中部	多摩ヨガ	まちカフェロータリー
	西部	多摩ヨガ	まちカフェロータリー		西部	多摩ヨガ	三方の森ふれんど広場
	東部	多摩ヨガ	特定非営利活動法人コネク		東部	多摩ヨガ	特定非営利活動法人コネク
1月 第一号	北部	多摩ヨガ	まちカフェロータリー				
	多摩センター	多摩ヨガ	特定非営利活動法人コネク				
	中部	多摩ヨガ	まちカフェロータリー				
	西部	多摩ヨガ	もぐさ井戸端サロン				
	東部	多摩ヨガ	まちカフェロータリー				

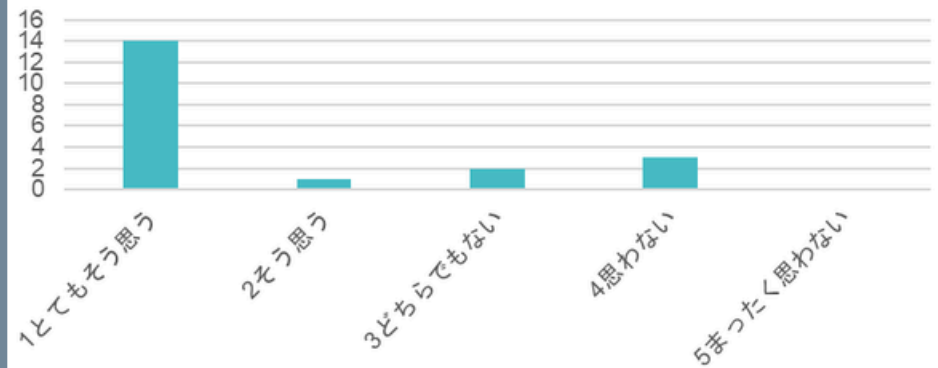


## 5.利用者からのアンケートまとめ ①

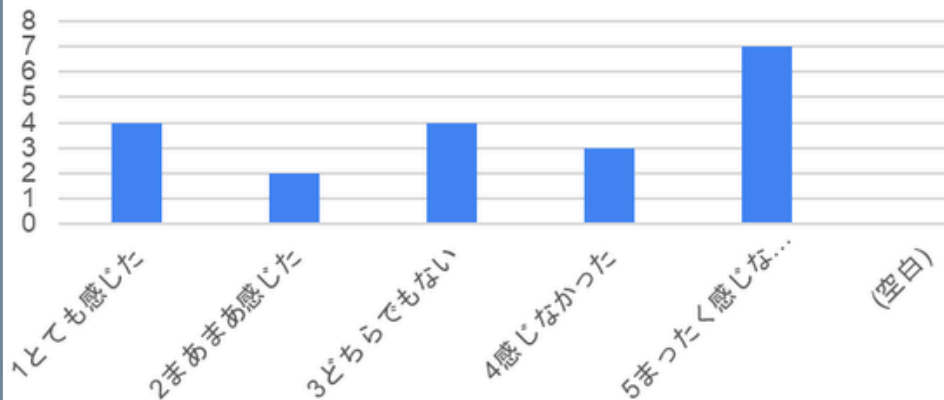
2-1. 利用した感想



2-3. 今後も利用したいですか？



2-2. 効果はありましたか？





## 5.利用者からのアンケートまとめ ②

### ● 良かった点

- 告知の手間が減った
  - チラシ配布・設置交渉の負担軽減
  - 少人数でも告知を回しやすい
- 必要としている人に届いた
  - 掲示を見て参加・問い合わせ
  - これまで届かなかった層に届く実感
- 運営側の対応が丁寧
  - 相談・提案が積極的
  - 対応が丁寧で助かる

### ● 改善要望

- デザイン
  - 写真を大きくしたい
  - フォントを大きくしたい
  - 余白調整（情報量に合わせたい）
  - 「掲示が目的ではなく誘致が目的」
  - 「1地区2団体」がネック
- プレビュー／下書き保存
  - 送信前に見た目（改行、文字の入り方、絵文字など）を確認したい
  - 途中保存したい



## 6.事務局へいただいたメール①

### まちカフェロータリー様 (聖蹟桜ヶ丘 語らいの場を提供)

お寒い毎日です。  
本日、つなたま掲示板のフライヤー届きました。ありがとうございます。  
「まちカフェ ロータリー」の広報に使わせていただきます。

10月から「つなたま」さんにはいろいろお世話になりました。 **掲示板を見ていらしてくださり、常連になられた方もいらっしゃいます。**  
掲示板終了は残念ですが、また、次の場でご活躍ください。

今後のご躍進、期待しております。ありがとうございました。

### Tomoshow様 (子育てサロン 主催者：保育士・小学校講師)

ご連絡いただき、誠にありがとうございます！  
Tomoshowの内木です。  
掲題の件につきまして、ぜひ掲載をお願いいたします。

商店会や児童向け施設さんを一軒一軒回っていたので、  
つなたま掲示板さんのおかげで、コンテンツの質に割ける時間が増えました！

引き続き、どうぞよろしくお願いたします。

### 多摩ヨガ様 (少人数のヨガ教室)

今回、掲示していただきありがとうございます **個人でやっているものでなかなか広めていくのが大変なので**  
このように掲示していただけること  
とても感謝しています

以前お電話で他の地区でも掲示できるのか確認させていただき、大丈夫とのことだったので、北部の掲示板でも掲示お願いしてあります

今後も空きがあるかチェックさせていただこうと思います

宜しくお願いします



## 6.事務局へいただいたメール②

**コネクト様（認知症・発達障害のある方やその家族、支える場を提供。多世代交流）**

この度は、掲示板への継続掲載のご対応、ならびにチラシのご郵送をいただき、誠にありがとうございます。

原田様がいつも温かく応援して下さるおかげで、初回から30名近い方々にご来場いただくことができ、会場も大変賑わいました。

地域の皆様とのご縁を繋いで下さる原田様のご尽力に、心より感謝申し上げます。

今回は、初回の来場者名簿（氏名・地域のみ）及び、来場風景の写真を添付させていただきます。  
チラシによる効果を可視化できるかと存じます。ご活用いただけたら幸いです。

お送りいただいたチラシも大切に活用させていただきます。  
また1月につきましても、ぜひお力添えをいただけますと幸いです。





## 7.事務局まとめ

### ● 良かった点

たくさんの方々にご協力いただきました

- 多摩市生活支援体制整備事業（まるっと協議体）のみなさま
- 地域包括支援センター
- 社会福祉協議会
- UR都市機構



### ● 難しかった点

- 投稿が集まらない時は、各団体へアプローチしなくてはならない
- 郵送の宛先伺いにて連絡取れず。もしくは不審がられる
- 取り組みがキチンと伝わっていない





## 8.まとめ感想

### ● 当初想定していた課題

- 広告活動に時間が取れない。苦手な団体がある
- 地域活動のWebサイトはあるが、インターネットが苦手な方には情報が届きにくい
- 参加者が固定されている



### ● 事業を終えての感想

- アンケート結果より：効果実感はまちまちであった
- 手間や時間が削減され、一定の効果はあった
- 新しい掲示板の利用方法として可能性が感じられた
- デジタルだけでなくアナログな手法も使うことで、良い活動が必要な人に届いた
- 「1枚に2団体のご近所感があり面白い」など、地域共助の可能性を感じられた



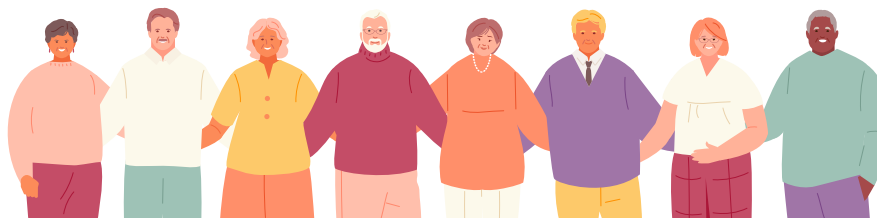


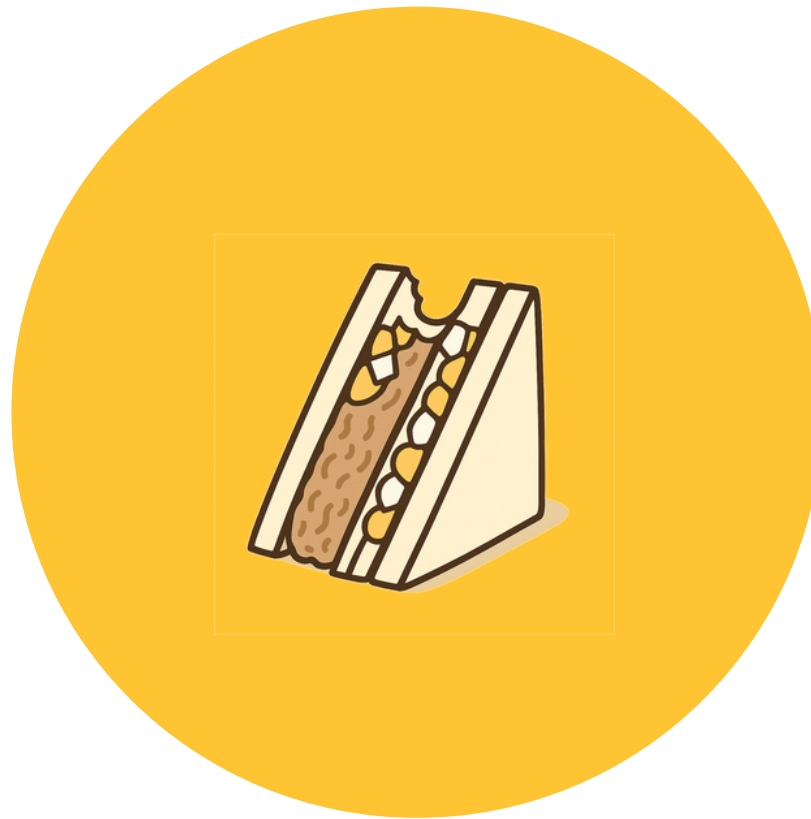
## 9. 今後について

- **webから印刷を活用することで…**
  - 活動をまとめて冊子や地域特集も作成できる
  - 老人会・社協・ケアマネ・包括へ配布ができる
- **参加団体が増えることで…**
  - 団体同士の横つながりができる
  - オフ会など交流が増える可能性がある



地域活動のさらなる活性化が期待できます





**THANK YOU!**