

TAMAるんるん♪ を使いこなすには？

～ウォークラリー編～



# このスライドは・・・

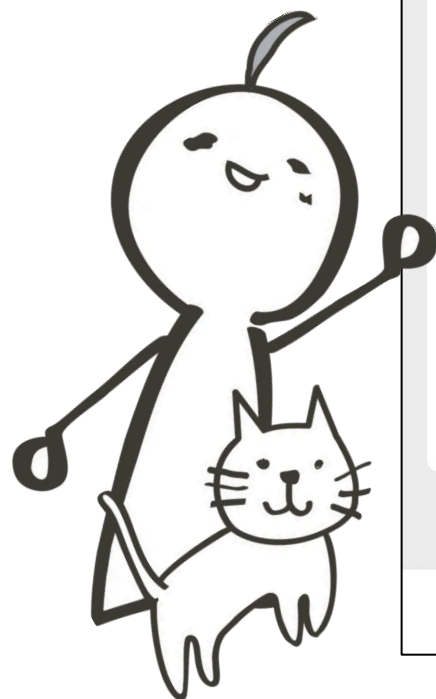
## ウォークラリー

- その① ウォークラリーに参加する
- その② コースを確認する
- その③ チェックポイントを見る
- その④ チェックインする
- その⑤ ゴールする
- その⑥ その他
- その⑦ ウォークラリーのルール

について説明しています！

# ～ウォークラリー編～

その①ウォークラリーに参加する



## 手順①

TAMAるんるん♪のホーム画面を下へ進みサービスメニュー内の「ウォークラリー」をタップ

# ～ウォークラリー編～

## その①ウォークラリーに参加する

<point>

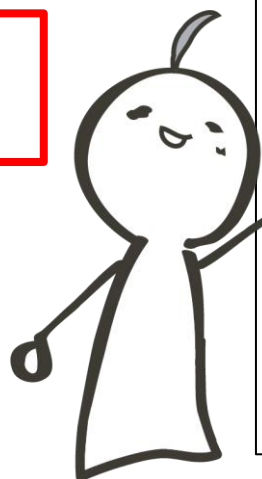
もしも途中でこのような画面が出てきたら・・・

「許可」をタップして次の手順に進んでね♪



### 手順②

「コース一覧」  
をタップ



<point>

下へ進むとほかの  
コースも見られるよ♪



# ～ウォークラリー編～

## その①ウォークラリーに参加する

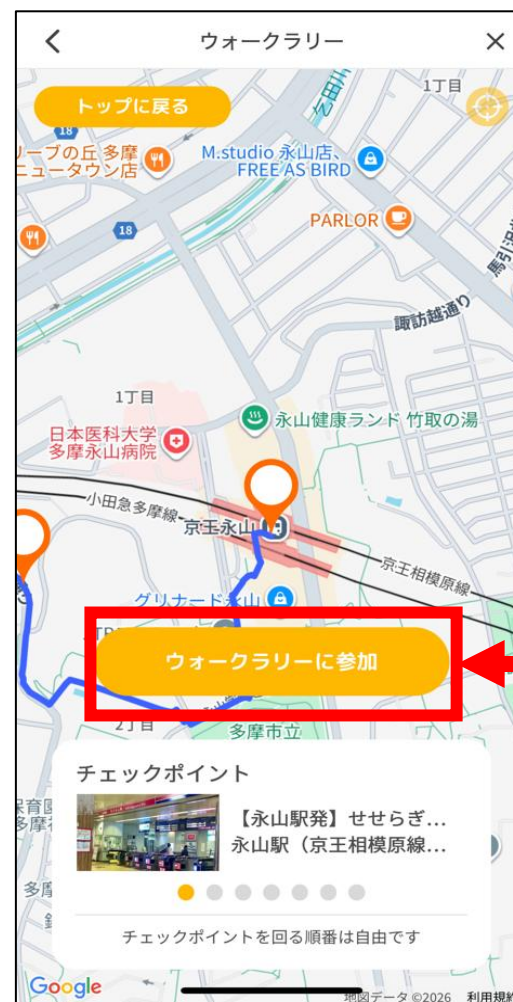
<point>

「ウォークラリーに参加」  
をタップしないとコースを  
歩いていても参加できない  
ので注意！！



### 手順③

参加したいコース  
をタップ

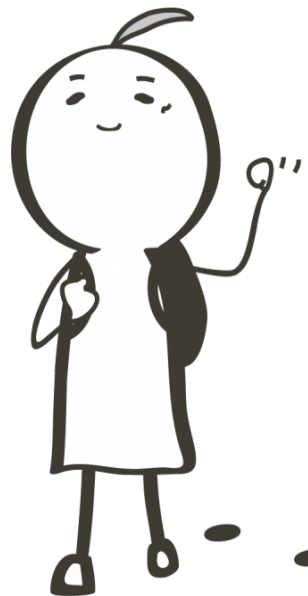


### 手順④

「ウォークラリーに参加」  
をタップ

# ～ウォークラリー編～

その②コースを確認する



<point>

このコースは目安なので、環境に合わせて安全な道を選んでね♪

ウォークラリーの  
コースマップ



# ～ウォークラリー編～

## その③チェックポイントを見る

<point>

ウォークラリーを始めるポイントや、チェックポイントを回る順番は自由だよ♪



### 方法①

チェックポイントの欄を  
スライドする



### 方法②

マップ上のチェック  
ポイントをタップ

※チェックポイントの表示  
については10ページをご覧ください

# ～ウォークラリー編～

## その③チェックポイントを見る ～詳細の確認～



詳細を確認したいときは  
チェックポイントをタップする



チェックポイントの説明  
を見ることができます

チェックポイントまでの  
距離を見ることができます

※40メートル以内に入ると  
チェックインボタンに変わります

# ～ウォークラリー編～

## その④チェックインをする

<point>

どちらでチェックインしてもポイントはもらえるよ♪  
歩きスマホにならないよう  
気を付けて歩いてね



### 手順⑤

40m以内に入ったら、  
「チェックイン」を  
タップ



### 手順⑤

40m以内に入ったら、  
「チェックイン」を  
タップ

# ～ウォークラリー編～

## その④チェックインする ～マップの見方～

現在地

白丸のマークはまだ  
チェックインしていない  
チェックポイントです

肉球マークはチェックイン済みのチェックポイントです

<point>  
チェックポイントの順番を  
変えて回ってもポイントは  
もらえるよ♪

ウォークラリーに移動

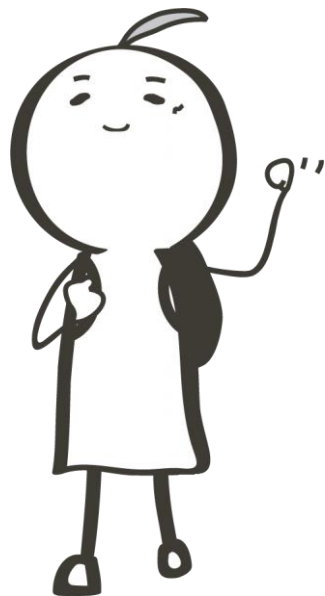
チェックポイント

【永山駅発】せせらぎ...  
永山駅 (京王相模原線...)

チェックポイントを回る順番は自由です

# ～ウォークラリー編～

## その④チェックインする

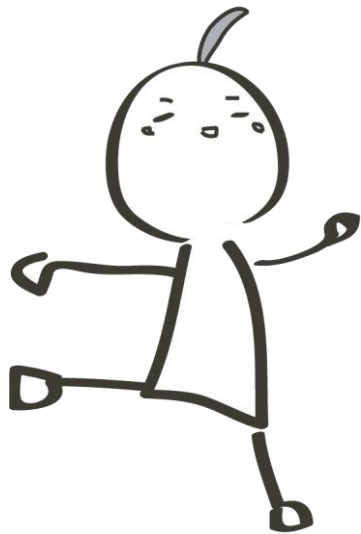


<point>

チェックポイントから半径  
40m以内に入るとチェック  
インできるようになるよ♪

# ～ウォークラリー編～

その⑤ゴールする



<point>

一日のうちに全ての  
チェックポイントでチェッ  
クインすると、ゴールして、  
ポイントがもらえるよ♪

<point>

一週間経つとポイント付与期間  
がリセットされて、またウォー  
クラリーの参加でポイントが  
もらえるようになるよ♪

# ～ウォークラリー編～

その⑥その他

そのゴールする前に中断・画面を閉じてしまったとき

<point>

画面を閉じてしまっても、  
もう一度ウォークラリーを  
開けば再開できるよ♪



「プレイ中のコースに戻る」  
をタップ

# ～ウォークラリー編～

その⑥その他  
ゴールする前に違うコースに変えたいとき



「コース一覧」をタップしてコースを選び直す  
その①の手順③に戻る

<point>  
一度に参加できるウォークラリーは一つだけだよ

# ～ウォークラリー編～



## その⑦ウォークラリーのルール

・一日で全てのチェックポイントを回るとポイントをゲットできるよ♪（一日で回りきることができなくてもゴール時のポイント以外の、ウォークラリー参加ポイント・チェックインポイントは付与されます）

・チェックポイントはどの順番で回ってもチェックインできるよ♪

・コースは目安なので、絶対に守らなければならないわけではないよ。  
環境などに合わせて安全に回ってね♪

・大変危険なので歩きながらスマホを操作しないでね

・途中でウォークラリーを中断することができるけど、一度に参加できるコースは一つだよ  
もし違うコースに参加した場合は元々参加していたウォークラリーのデータは削除されるよ

・一週間経つとウォークラリー参加ポイント・チェックインポイント・ゴールポイント全てのポイント付与期間がリセットされるよ。またウォークラリーに参加したらポイントをもらえるよ♪  
(期間限定のコースのポイント付与は期間内一回のみとなります。)