

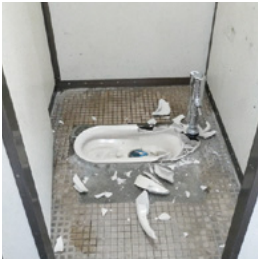
公園トイレは大切に
使用しましょう

最近、市内の公園トイレが何者かに壊されてしまいました。トイレを壊すことは犯罪ですので、市は警察に相談しています。

公園トイレは市民の財産です。大切に使いましょう。

壊れたトイレを見つけた場合は、ご連絡ください。

☎1017080 公園緑地課 ☎(338)6827・FAX(338)6857



▲宮ノ下公園



▲並木公園

難再生古紙回収の
実証実験を行います

雑紙として回収できない難再生古紙(ラップの芯、レシート、防水加工の紙、窓付き封筒、圧着はがきなど)を資源化センターで回収します。

☎5月1日(木)～令和8年3月31日(火)午前9時～正午・午後1時～4時 会場 エコプラザ多摩管理棟計量室 備考 回収できる種類などの詳細は、公式ホームページ参照 ☎1017020 資源循環推進課 ☎(338)6836・FAX(356)3919



廃食油回収の
実証実験を行います

家庭から出た廃食油を回収します(消費期限切れや未使用品も可)。ふたのついた容器(プラスチック、ペットボトル、缶、びん)でお持ちください。容器ごと回収します。

常温で固形の油やラードなどの動物系油・灯油などの鉱物系油・薬品で固めた油は回収できません。

☎5月1日(木)～10月31日(金) 会場 総合体育館、武道館、アクアブルー多摩、永山・関戸各公民館、エコプラザ多摩 備考 回収できる種類などの詳細は、公式ホームページ参照 ☎1016942 資源循環推進課 ☎(338)6836・FAX(356)3919



相談案内

原則、電話で予約してください。市外局番は042です。祝日・年末年始(12月29日～1月3日)は実施していません。相談は先着順で、無料です。秘密は守られます。お気軽にご相談ください。☎1003237

生活困窮者自立相談

☎月～金曜日午前9時～午後6時、土曜日午前9時～午後5時 備考 ひきこもりに関する相談にも応じます 会場 しごと・くらしサポートステーション(ベルブ2階) ☎(338)6942

居住支援相談窓口

☎月～金曜日午前9時～午後6時、土曜日午前9時～午後5時 会場 居住支援相談窓口(ベルブ2階) ☎(401)8640

休日納税相談(納税課・保険年金課)

☎4月27日(日)午前8時30分～正午・午後1時～5時 会場 市役所1階保険年金課 納税課 ☎(338)6852、保険年金課 ☎(338)6934

高齢者在宅療養支援窓口

☎月～金曜日午前10時～正午・午後1時～4時 会場 高齢者の在宅療養の医療に関する相談窓口 多摩市高齢者在宅療養支援窓口(多摩市医師会) ☎(357)1677

就職相談(予約不要)

☎月～金曜日午前9時～午後5時 会場 ハローワーク府中永山ワークプラザ(ベルブ4階) ☎(375)0951

創業・経営相談

☎月・水・木曜日午後1時～5時 会場 経済観光課 ☎(338)6867

リモート労働相談

☎毎月第3木曜日午前11時、午後1時30分・3時30分 会場 市役所第二庁舎2階経済観光課 ☎(338)6867

犯罪被害者などの相談窓口(予約不要)

☎月～金曜日午前9時～午後5時 会場 平和・人権課(ヴィータ7階) ☎(338)6914

LGBT電話相談 ☎(355)2112(専用ダイヤル)(予約不要)

☎奇数月第3火曜日午後4時～8時、偶数月第3火曜日午後2時～6時 会場 TAMA女性センター(ヴィータ7階) ☎(355)2110

女性を取り巻く悩みなんでも相談

会場 TAMA女性センター(ヴィータ7階) ☎(355)2110

・面接相談

☎火・金曜日午前9時30分～午後0時30分、土曜日午後1時30分～4時30分

・電話相談 ☎(355)2111(予約不要)

☎木曜日午前10時～午後1時・1時30分～4時30分(相談時間は30分程度)

女性のための法律相談

☎第3水曜日午前9時30分～正午 会場 TAMA女性センター(ヴィータ7階) ☎(355)2110

消費生活相談(予約不要)

☎月～金曜日、第1・3土曜日午前9時30分～正午、午後1時～4時(第1・3木曜日を除く) 会場 消費生活センター消費者相談室(ベルブ3階) ☎(374)9595

外国人のための生活相談室(LIFE COUNSELING FOR FOREIGNERS)

☎(ひにち)第1・3木曜日午後1時30分～4時30分(Date)1st and 3rd Thursdays, PM1:30～4:30 会場 (ところ)多摩市国際交流センター(ヴィータ7階)(Place)Tama City International Center※Please make a reservation by phone. ☎042(355)2118

多摩市社会福祉協議会権利擁護センターによる相談

・弁護士によるふくし法律相談

☎第3木曜日午後1時30分～3時30分

・社会福祉士による成年後見相談会

☎第4火曜日午後1時30分～3時30分【共通事項】

会場 権利擁護センター(二幸産業・NSP健幸福祉プラザ7階) ☎(373)5677

総合オンブズマンによる苦情相談

☎月～金曜日 会場 市役所4階オンブズマン事務局 ☎(338)6809

子どもの相談

子どもと家庭に関する総合相談 ☎(355)3777(予約不要)※面接は要予約

☎月～土曜日午前8時30分～午後6時

備考 虐待に関する相談にも応じます

会場 こども家庭センター「にじたま」 ☎(355)3833

ひとり親家庭相談※面接は要予約

☎月～金曜日午前9時～午後5時 会場 市役所4階子ども・若者政策課 ☎(338)6833

電話教育相談「子どもホットライン」 ☎(372)2000(予約不要)

☎月～金曜日午前10時～正午・午後1時～5時 会場 教育センター ☎(372)1010

発達・教育初回相談窓口 ☎(372)1038

☎月～土曜日午前9時～正午・午後1時～5時 会場 諏訪複合教育施設「かけはし」2階 備考 インターネットやSNSのトラブルに関する相談にも応じます 会場 障害福祉課発達支援室 ☎(374)2717、教育センター ☎(372)1010

就学・転学相談 ☎(372)2050

☎月～金曜日、第2・4土曜日午前10時～正午、午後1時～5時 会場 教育センター(諏訪複合教育施設「かけはし」2階) ☎(372)1010

受験生チャレンジ支援貸付事業相談

☎月～金曜日午前9時30分～午後4時30分 会場 市役所2階福祉総務課 ☎(400)0868

障がい者の相談

障がい者の総合相談

・地域活動支援センター「のーま」

☎月～金曜日午前9時30分～午後6時、第1・3土曜日午前9時30分～午後5時 会場 マルシェたま(健康センター4階) ☎(311)2300

・地域活動支援センター「あんど」

☎月～土曜日(第2土曜日を除く)午前8時30分～午後5時 会場 多摩市社会福祉協議会(二幸産業・NSP健幸福祉プラザ3階) ☎(356)0307

障がい者の就労相談

☎月～金曜日午前9時30分～午後6時、第1・3土曜日午前9時30分～午後5時

会場 障がい者就労支援センター「なちゅーる」(健康センター4階) ☎(311)2324

暮らしの専門相談

相談時間は30分(交通事故相談、人権・身の上相談は50分)です。法律相談・税務相談の予約は相談日の1週間前から、また、その他の相談は相談日の属する月の1カ月前の月初めの日から受け付けます。(5月8日・12日・13日の法律相談、5月13日の税務相談は5月1日から受け付け)

会場 市役所1階市民相談室 ☎(338)6806

法律相談

☎月・火・木曜日(第5月・火・木曜日を除く)。相談時間帯は週・曜日により異なります。

税務相談

☎5月13日(火)午前9時30分～正午、20日・27日各火曜日午後1時30分～4時30分

不動産の相続・贈与等の登記相談

☎5月13日(火)午後1時30分～4時、27日(火)午前9時30分～正午

交通事故相談

☎5月1日(木)午後1時30分～4時

相続・遺言等くらしの書類作成相談

☎5月12日(月)午後1時30分～4時、26日(月)午前9時30分～正午

不動産取引相談

☎5月26日(月)午後1時30分～3時

年金・社会保険・労務相談

☎5月22日(木)午後1時30分～4時

人権・身の上相談

☎5月1日・15日各木曜日午前9時30分～正午、8日・22日各木曜日午後1時30分～4時

心のテレホンサービス ☎(338)6818(専用ダイヤル)(予約不要)

☎毎週金曜日午後1時30分～4時

