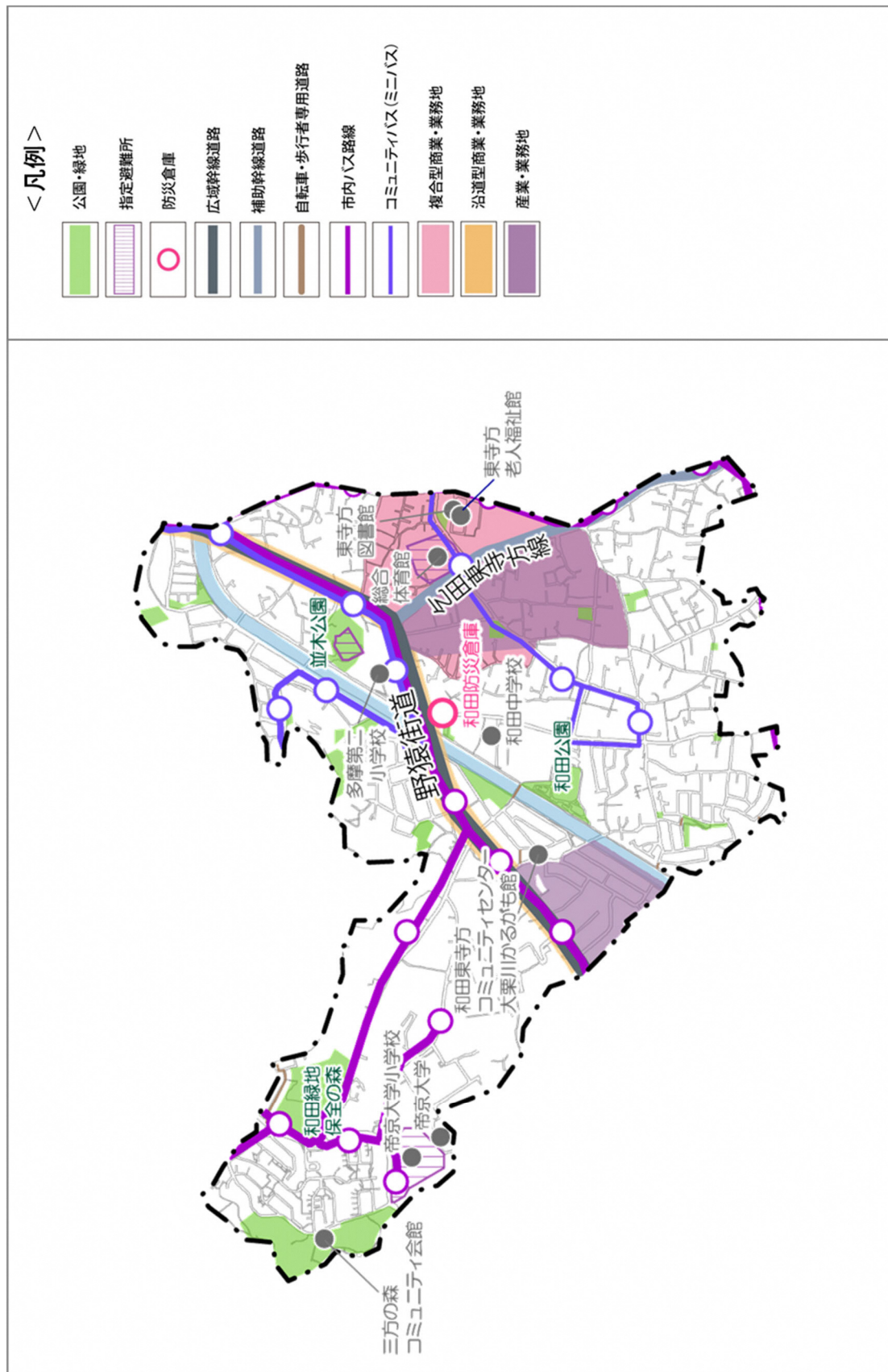


### 第3地域（現況図）



### 第3 地域（魅力・課題・解決策）

## 多摩市 地域別市民ワークショップ【第3 地域】

例)

まちづくりの視点

<div>にぎわい</div> <div>産業・商業・業務</div> <div>日常的な買い物以外だと遊歩帯や丘陵に行くことが多いため、病院やターミネーションに行くことが多い。</div> <div>百草団地はコンビニや移動販売で成り立っている。元居る人はバスで駅まで買いに行っている。</div> <div>百草団地はコンビニや移動販売で成り立っている。元居る人はバスで駅まで買いに行っている。</div>	<div>都市基盤</div> <div>交通</div> <div>高齢者はバスでの移動が中心であるが本数が少ない</div> <div>駅までは徒歩や自転車が多いが、駅周辺に駐車スペースが少ない</div> <div>ミニバスのバス停に雨宿りできるスペースがほしい</div> <div>一部の通学路を坂道として利用する車が多く危険</div> <div>車での移動が多い</div>	<div>水とみどり</div> <div>みどり・公園</div> <div>若い世代を対象として公園利用の取組が広がっている</div> <div>農地を活用したい声は上がっているため、地権者と利用者を繋げるシステムがあるといい</div> <div>夏はスズメバチの危険（→それぞれ自然がある）</div> <div>農地を残していくための取り組みが必要</div>	<div>安全・安心</div> <div>防災・防犯</div> <div>自治会単位で防災訓練などを実施しているが参加者が固定化してしまっている</div> <div>自治会の高齢化がかなりおきやすい世帯の担い手が必要</div> <div>百草団地の居住を誘導する場合は、現居住者への配慮が必要</div>	<div>生活環境</div> <div>住宅地</div> <div>工場や倉庫による騒音のため共存できていないと感じる。地域（自治会など）と工場が協定を結ぶといい</div> <div>百草団地の入居率が低い</div>
<div>地域コミュニティ</div> <div>工場・倉庫と交流を持つことで、災害時などに協力し合えるのではないかと</div> <div>地域の担い手に困らないようにしたい</div> <div>学生が住むことが多い地区であるため、地域の人間とつながりがあるといい</div> <div>まずは地域のイベント等に参画してもらい、関係を築き、担い手を輩出できると良い</div>	<div>道路</div> <div>市街地の道路は車と自転車の距離が近く危険</div> <div>歩車分離されていない道路が多い</div>	<div>水</div> <div>清掃活動が活発→手入れをしている</div> <div>多摩川の環境はよい</div>	<div>子育て</div> <div>バリアフリー</div>	<div>福祉</div>



第3地域（まちのキーワード・将来のまちのイメージ）

多摩市 地域別市民ワークショップ【第3地域】

まちのキーワード（例）

<div>にぎわい</div> <ul style="list-style-type: none"><li>✓ 愉しめる</li><li>✓ 魅力ある</li><li>✓ 活力・にぎわい</li><li>✓ 目的地になる</li><li>✓ 日常生活が便利</li><li>✓ 居場所が充実</li><li>✓ 地域コミュニティが充実</li><li>✓ 活性化</li></ul> など	<div>都市基盤</div> <ul style="list-style-type: none"><li>✓ 移動しやすい</li><li>✓ いろんな交通手段を選</li><li>✓ 択できる</li><li>✓ 健康に歩ける</li><li>✓ 安心して移動できる</li><li>✓ 車がなくても困らない</li><li>✓ 目的地まで行きやすい</li><li>✓ 便利な</li></ul> など	<div>水とみどり</div> <ul style="list-style-type: none"><li>✓ みどり豊か</li><li>✓ 気持ちが良い</li><li>✓ 歩きたくなる</li><li>✓ 自然と近い</li><li>✓ 体験できる</li><li>✓ きれいな</li><li>✓ 守っていく</li><li>✓ やすらぎ</li></ul> など	<div>安全・安心</div> <ul style="list-style-type: none"><li>✓ 安心できる</li><li>✓ 災害に強い</li><li>✓ 災害に備える</li><li>✓ 地域と連携した</li><li>✓ 安全なまち</li><li>✓ バリアフリーが整った</li><li>✓ 地域の防災拠点</li><li>✓ 活躍する</li></ul> など	<div>生活環境</div> <ul style="list-style-type: none"><li>✓ 便利な・住みやすい</li><li>✓ 生活に困らない</li><li>✓ 心地の良い</li><li>✓ 今ある住環境を守る</li><li>✓ 丁度良い</li><li>✓ 景観を未来に残す</li><li>✓ 地域資源を守る</li><li>✓ 子育てしやすい</li></ul> など
--	--	---	--	--

将来のまちのイメージ

文化・知恵	知ってもらう	共存	住んでいる人も 来る人も心おだ やかに	子どもたちが安 心して歩ける	安全な交通環境	安全に歩ける	人とのつなが り・防災・にぎわ い	人の心
居心地・安心	居心地・安心	絆を育てる	地域の活動を続 ける	自然・歴史	豊か・穏やか	調和	参画する機会を 築いていく	地域の担い手が 豊かな地域
やわらかくつな ぐ場	歴史	みんなで力をあ わせて	みんなで共に成 長し	きずな高く	みんなで地域で			

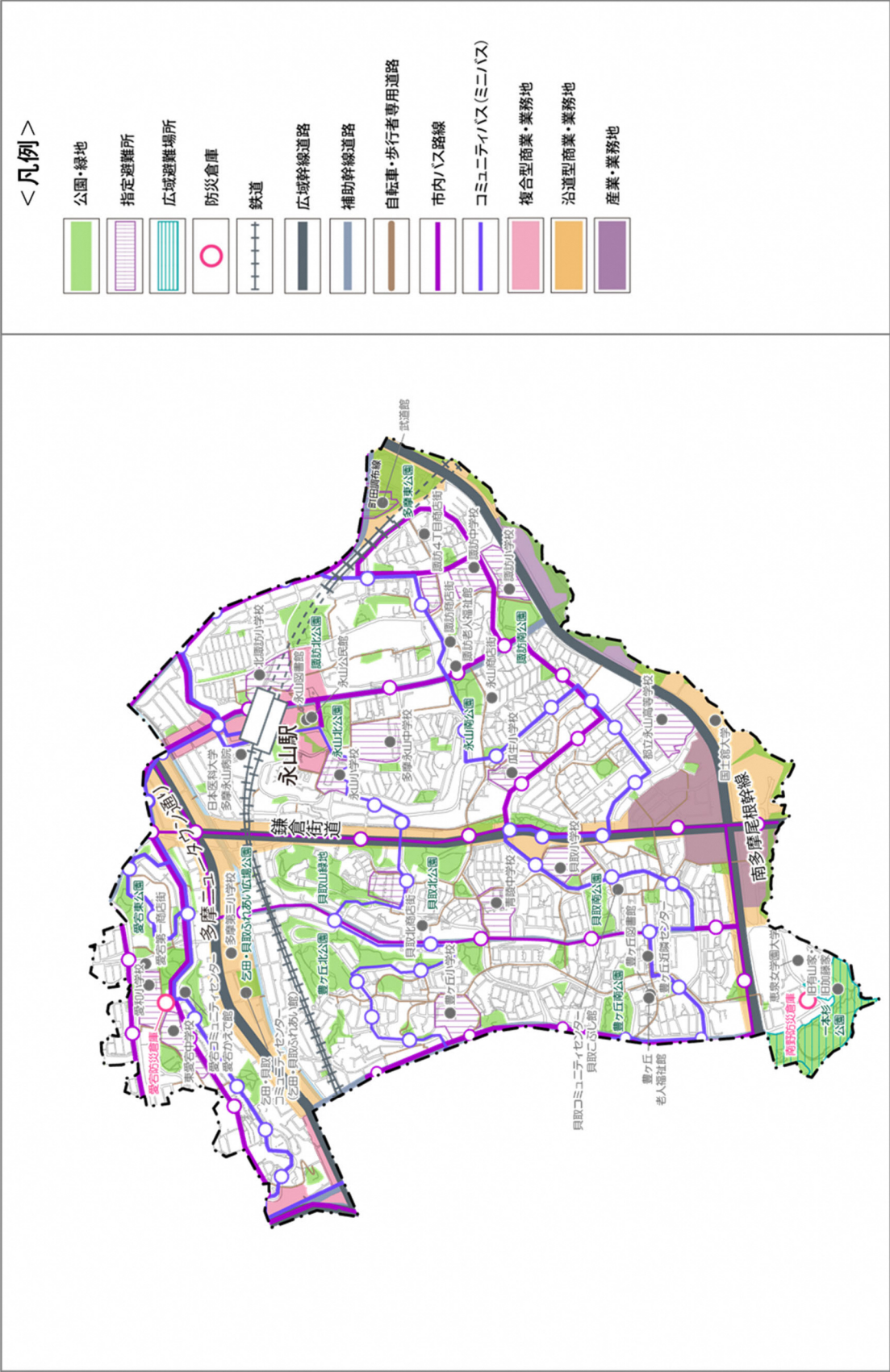
★まちづくりの方向性（スローガン）

地域みんなで 備え 学び ともに成長する





第4 地域（現況図）



#### 第4地域（魅力・課題・解決策）

【第4地域】多摩市 地域別市民ワークショップ。

青杵：第2回での意見  
赤杵：第3回での意見

## まちづくりの視点

[illegible]



#### 第4地域（まちのキーワード・将来のまちのイメージ）

多摩市 地域別市民ワークショップ【第4地域】

まちのキーワード

<div>にぎわい</div>	<div>人との つながり</div>	<div>孤独ゼロ</div>	<div>歩いている</div>	<div>多摩家族</div>	<div>歩み 区画整理 された 街並み</div>	<div>公園・ 緑地を 大切に するまち</div>	<div>水とみどり</div>	<div>安全・安心</div>	<div>安全に くらせる</div>	<div>安全・ 安心</div>	<div>安全・安全 (歩者・分庫) (ハイク) (子育て)</div>	<div>災害に 強い</div>	<div>安心・ 安心</div>	<div>暮らし やすい</div>	<div>ゾーニン グ</div>	<div>赤ちゃんと お年 寄り</div>	<div>緑豊かな きれいな 空</div>	<div>自然 豊かな</div>	<div>楽しい 歩き (自然)</div>	<div>駅前で 完結</div>	<div>再建 再構築</div>	<div>子ども から お年寄 りまで 安心な 心</div>	<div>暖かさ</div>	<div>静か 穏やか</div>	<div>暮らし やすい</div>	<div>安全・安全 (歩者・分庫) (ハイク) (子育て)</div>	<div>安全・安心</div>	<div>災害に 強い</div>	<div>安心・安心 (歩者・分庫) (ハイク) (子育て)</div>	<div>暮らし やすい</div>	<div>安全・安心</div>	<div>安全・安全 (歩者・分庫) (ハイク) (子育て)</div>	<div>災害に 強い</div>	<div>安心・安心 (歩者・分庫) (ハイク) (子育て)</div>	<div>暮らし やすい</div>	<div>安全・安心</div>	<div>安全・安全 (歩者・分庫) (ハイク) (子育て)</div>	<div>災害に 強い</div>	<div>安心・安心 (歩者・分庫) (ハイク) (子育て)</div>	<div>暮らし やすい</div>	<div>安全・安心</div>	<div>安全・安全 (歩者・分庫) (ハイク) (子育て)</div>	<div>災害に 強い</div>	<div>安心・安心 (歩者・分庫) (ハイク) (子育て)</div>	<div>暮らし やすい</div>	<div>安全・安心</div>	<div>安全・安全 (歩者・分庫) (ハイク) (子育て)</div>	<div>災害に 強い</div>	<div>安心・安心 (歩者・分庫) (ハイク) (子育て)</div>	<div>暮らし やすい</div>	<div>安全・安心</div>	<div>安全・安全 (歩者・分庫) (ハイク) (子育て)</div>	<div>災害に 強い</div>	<div>安心・安心 (歩者・分庫) (ハイク) (子育て)</div>	<div>暮らし やすい</div>	<div>安全・安心</div>	<div>安全・安全 (歩者・分庫) (ハイク) (子育て)</div>	<div>災害に 強い</div>	<div>安心・安心 (歩者・分庫) (ハイク) (子育て)</div>	<div>暮らし やすい</div>	<div>安全・安心</div>	<div>安全・安全 (歩者・分庫) (ハイク) (子育て)</div>	<div>災害に 強い</div>	<div>安心・安心 (歩者・分庫) (ハイク) (子育て)</div>	<div>暮らし やすい</div>	<div>安全・安心</div>	<div>安全・安全 (歩者・分庫) (ハイク) (子育て)</div>	<div>災害に 強い</div>	<div>安心・安心 (歩者・分庫) (ハイク) (子育て)</div>	<div>暮らし やすい</div>	<div>安全・安心</div>	<div>安全・安全 (歩者・分庫) (ハイク) (子育て)</div>	<div>災害に 強い</div>	<div>安心・安心 (歩者・分庫) (ハイク) (子育て)</div>	<div>暮らし やすい</div>	<div>安全・安心</div>	<div>安全・安全 (歩者・分庫) (ハイク) (子育て)</div>	<div>災害に 強い</div>	<div>安心・安心 (歩者・分庫) (ハイク) (子育て)</div>	<div>暮らし やすい</div>	<div>安全・安心</div>	<div>安全・安全 (歩者・分庫) (ハイク) (子育て)</div>	<div>災害に 強い</div>	<div>安心・安心 (歩者・分庫) (ハイク) (子育て)</div>	<div>暮らし やすい</div>	<div>安全・安心</div>	<div>安全・安全 (歩者・分庫) (ハイク) (子育て)</div>	<div>災害に 強い</div>	<div>安心・安心 (歩者・分庫) (ハイク) (子育て)</div>	<div>暮らし やすい</div>	<div>安全・安心</div>	<div>安全・安全 (歩者・分庫) (ハイク) (子育て)</div>	<div>災害に 強い</div>
-----------------	-------------------------	-----------------	------------------	-----------------	--	---	------------------	------------------	-------------------------	-----------------------	--	-----------------------	-----------------------	------------------------	-----------------------	--------------------------------	--------------------------------	-----------------------	--------------------------------	-----------------------	-----------------------	---	----------------	-----------------------	------------------------	--	------------------	-----------------------	--	------------------------	------------------	--	-----------------------	--	------------------------	------------------	--	-----------------------	--	------------------------	------------------	--	-----------------------	--	------------------------	------------------	--	-----------------------	--	------------------------	------------------	--	-----------------------	--	------------------------	------------------	--	-----------------------	--	------------------------	------------------	--	-----------------------	--	------------------------	------------------	--	-----------------------	--	------------------------	------------------	--	-----------------------	--	------------------------	------------------	--	-----------------------	--	------------------------	------------------	--	-----------------------	--	------------------------	------------------	--	-----------------------	--	------------------------	------------------	--	-----------------------

# ミューズのまちの未来

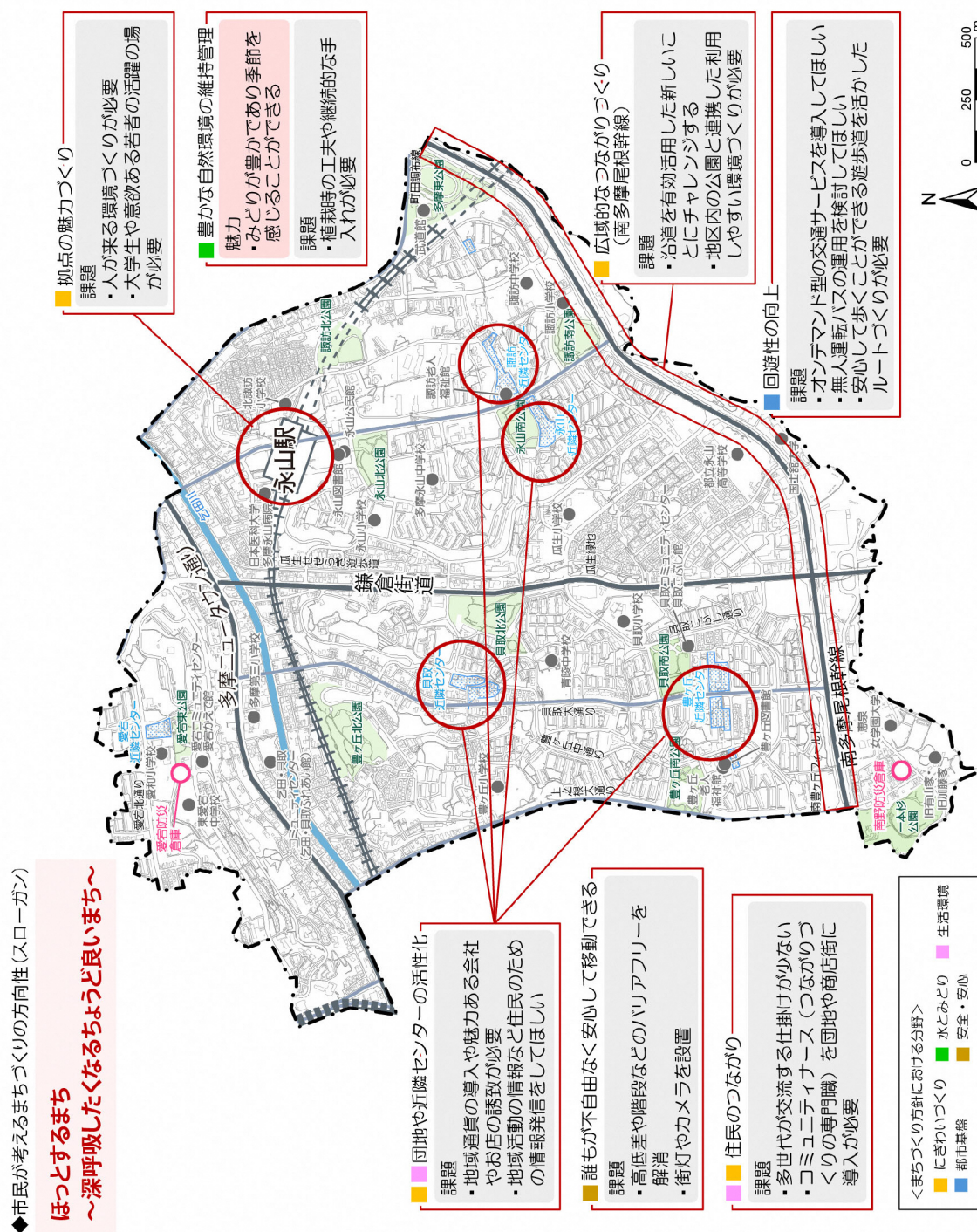
皆で育てる暮らし <u>ユニバーサル</u> やさしい街 多摩市	安心・安全なまち ～誰もが 住みやすい 水山～	誰もが安心して 移動できるまち	駅を中心とした コンパクトなまち	地域みんなが 家族
緑豊かで健康に くらせる街	高低差のある 景観を いかにしたまち	地形をいかして 楽しく歩けるまち	多世代がつながり 住みやすいまち	○良い・加減 ○ユニバーサル ○やさしい ○深呼吸したくなる ○赤ちゃんからお年寄りまで ○多摩家族 みんなが家族 ○つなぐ ○受け入れる街 ○安全・安心

## ★まちづくりの方向性（スローガン）



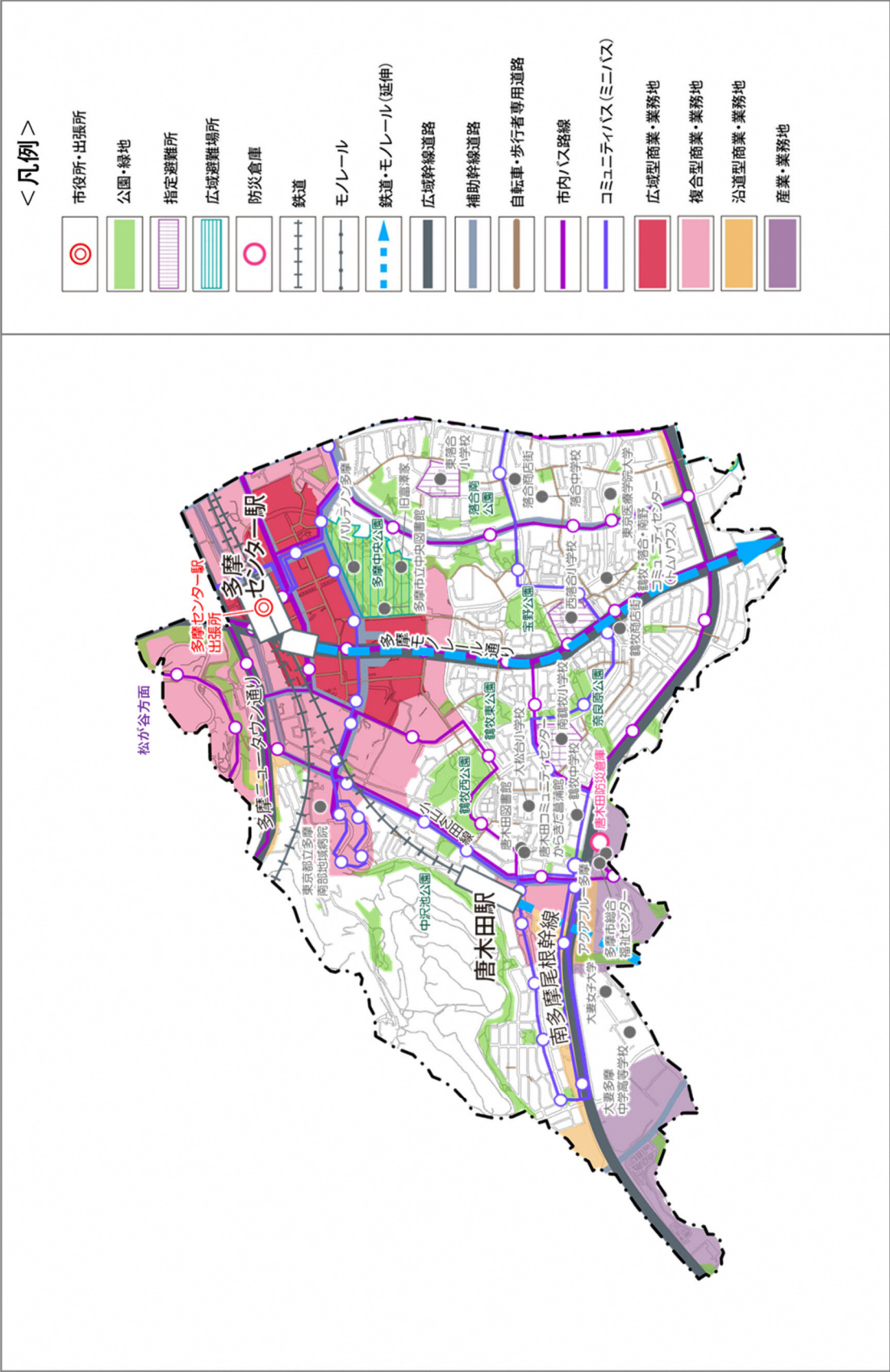


## 第4地域（ワークショップ意見まとめ）





第5 地域（現況図）





[illegible]



第5地域（まちのキーワード・将来のまちのイメージ）

多摩市 地域別市民ワークショップ【第5地域】

まちのキーワード

にぎわい	都市基盤	水とみどり	安全・安心	生活環境
遊び心	家族並んで歩けるまち	花・みどり1年中	エネルギーの供給源の活用	歩きやすい
オンライン第5地域多摩市ならではの	バリアフリー回遊	自然と触れられる	カーボンフットプリント	住まいの確保
		みどりを活用CO <sub>2</sub> 吸収	市民が出したCO <sub>2</sub> を地域で削減	一体的な団地再生
		共生	立地企業のアピール	100㎡で家族で暮らせるまち
		自然のメソッド	多世代が活躍できる立地	団地再生
		いろいろな世代	災害に強い	各世代が活躍出来る
				居心地が良い

将来のまちのイメージ

地域のにぎわいを点から線へつなぐ	他の地域から人が来るまちにぎわい・魅力ある	ゆとりあるまち	多世代が自然に触れることができる	暮らしと自然が近いまち	安心して住み続けられる	のびのび暮らせる	余裕のあるのびのび暮らせる
高年齢者が活躍できる		気軽に歩けるまち	みどりを活かしたまちづくり		災害に強いまち多摩市全体として	横に手をつなげる	
今しかない...危険な都市があるうちにワクワクを	～住みやすさをワクワクをプラス～	今しかないみどりと基盤があるうちに	みどりと共生し住み続けられる街	世代を超える安心・安全・緑豊かな街	教職で適味	魅力を最大に引き出す人と人が「共生」する街	多世代がゆつたりと暮らせる自然と共生できるオンラインのまち
		緑と共生できる魅力あふれた気軽に歩けるまち		安心・安全・協働共生出来るまち			

★まちづくりの方向性（スローガン）

みどりと基盤があるうちに、～住みやすさとワクワクをプラス～



## 第5地域（ワークショップ意見まとめ）

