

(5) 地域別市民ワークショップ

開催概要

開催の目的

- ・地域の魅力や課題、目指すまちの姿についてワークショップ形式で検討を行い、その成果を都市計画マスタープランの拠点別・地域別の検討に反映させる。
- ・市民が地域の問題解決やまちづくりに関心を持つきっかけを作り、協働のまちづくりを推進する。

各回の概要

	第1回	第2回	第3回
開催日時	1/20(土) 9:30~12:00	1/27(土) 9:30~12:00	2/3(土) 9:30~12:30
開催場所	多摩市役所 本庁舎3階 301・302会議室	多摩市役所 本庁舎3階 301・302会議室	多摩市役所 西会議室 西第1~3会議室
意見交換内容	<p>拠点別の魅力と課題を話し合おう</p> <p>都市拠点(聖蹟桜ヶ丘駅周辺、永山駅周辺、多摩センター駅周辺)と拠点軸(南多摩尾根幹線軸)の魅力・課題・解決策について意見交換</p>	<p>地域別の魅力と課題を話し合おう</p> <p>地域別(第1地域~第5地域)の魅力・課題・解決策について意見交換</p>	<p>目指すまちの姿を話し合おう</p> <p>第2回の追加意見交換、及び地域別の「まちづくりの方向性(スローガン)」の作成</p>
当日の様子			

◆4月追加開催(第2・3地域)

1、2月のワークショップで参加者の少なかった第2・3地域においては、追加でワークショップを開催し、意見交換を行いました。

	第2地域	第3地域
開催日時	4/20(土) 10:00~11:30	4/20(土) 13:00~14:30
開催場所	聖ヶ丘コミュニティセンター	多摩市立総合体育館
意見交換内容	1、2月開催の第2・3回の同内容	

第1回 拠点別の魅力と課題を話し合おう 結果概要

聖蹟桜ヶ丘駅周辺

多摩市 地域別市民ワークシヨップ【聖蹟桜ヶ丘駅周辺】

まちづくりの視点

まちづくりの視点

魅力

課題

解決

例)

安全・安心

防災・防犯

水とみどり

みどり・公園

都市基盤

交通

にぎわい

産業・商業・業務

地域コミュニティ

地域資源

子育て

水

道路

生活環境

住宅地

安全・安心

防災・防犯

水とみどり

みどり・公園

都市基盤

交通

にぎわい

産業・商業・業務

地域コミュニティ

地域資源

子育て

水

道路

生活環境

住宅地

安全・安心

防災・防犯

水とみどり

みどり・公園

都市基盤

交通

にぎわい

産業・商業・業務

地域コミュニティ

地域資源

子育て

水

道路

生活環境

住宅地

安全・安心

防災・防犯

水とみどり

みどり・公園

都市基盤

交通

にぎわい

産業・商業・業務

地域コミュニティ

地域資源

子育て

水

道路

生活環境

住宅地

安全・安心

防災・防犯

水とみどり

みどり・公園

都市基盤

交通

にぎわい

産業・商業・業務

地域コミュニティ

地域資源

子育て

水

道路

生活環境

住宅地

安全・安心

防災・防犯

水とみどり

みどり・公園

都市基盤

交通

にぎわい

産業・商業・業務

地域コミュニティ

地域資源

子育て

水

道路

生活環境

住宅地

安全・安心

防災・防犯

水とみどり

みどり・公園

都市基盤

交通

にぎわい

産業・商業・業務

地域コミュニティ

地域資源

子育て

水

道路

生活環境

住宅地

安全・安心

防災・防犯

水とみどり

みどり・公園

都市基盤

交通

にぎわい

産業・商業・業務

地域コミュニティ

地域資源

子育て

水

道路

生活環境

住宅地

安全・安心

防災・防犯

水とみどり

みどり・公園

都市基盤

交通

にぎわい

産業・商業・業務

地域コミュニティ

地域資源

子育て

水

道路

生活環境

住宅地

安全・安心

防災・防犯

水とみどり

みどり・公園

都市基盤

交通

にぎわい

産業・商業・業務

地域コミュニティ

地域資源

子育て

水

道路

生活環境

住宅地

安全・安心

防災・防犯

水とみどり

みどり・公園

都市基盤

交通

にぎわい

産業・商業・業務

地域コミュニティ

地域資源

子育て

水

道路

生活環境

住宅地

安全・安心

防災・防犯

水とみどり

みどり・公園

都市基盤

交通

にぎわい

産業・商業・業務

地域コミュニティ

地域資源

子育て

水

道路

生活環境

住宅地

安全・安心

防災・防犯

水とみどり

みどり・公園

都市基盤

交通

にぎわい

産業・商業・業務

地域コミュニティ

地域資源

子育て

水

道路

生活環境

住宅地

安全・安心

防災・防犯

水とみどり

みどり・公園

都市基盤

交通

にぎわい

産業・商業・業務

地域コミュニティ

地域資源

子育て

水

道路

生活環境

住宅地

安全・安心

防災・防犯

水とみどり

みどり・公園

都市基盤

交通

にぎわい

産業・商業・業務

地域コミュニティ

地域資源

子育て

水

道路

生活環境

住宅地

安全・安心

防災・防犯

水とみどり

みどり・公園

都市基盤

交通

にぎわい

産業・商業・業務

地域コミュニティ

地域資源

子育て

水

道路

生活環境

住宅地

安全・安心

防災・防犯

水とみどり

みどり・公園

都市基盤

交通

にぎわい

産業・商業・業務

地域コミュニティ

地域資源

子育て

水

道路

生活環境

住宅地

安全・安心

防災・防犯

水とみどり

みどり・公園

都市基盤

交通

にぎわい

産業・商業・業務

地域コミュニティ

地域資源

子育て

水

道路

生活環境

住宅地

安全・安心

防災・防犯

水とみどり

みどり・公園

都市基盤

交通

にぎわい

産業・商業・業務

地域コミュニティ

地域資源

子育て

水

道路

生活環境

住宅地

安全・安心

防災・防犯

水とみどり

みどり・公園

都市基盤

交通

にぎわい

産業・商業・業務

地域コミュニティ

地域資源

子育て

水

道路

生活環境

住宅地

安全・安心

防災・防犯

水とみどり

みどり・公園

都市基盤

交通

にぎわい

産業・商業・業務

地域コミュニティ

地域資源

子育て

水

道路

生活環境

住宅地

安全・安心

防災・防犯

水とみどり

みどり・公園

都市基盤

交通

にぎわい

産業・商業・業務

地域コミュニティ

地域資源

子育て

水

道路

生活環境

住宅地

安全・安心

防災・防犯

水とみどり

みどり・公園

都市基盤

交通

にぎわい

産業・商業・業務

地域コミュニティ

地域資源

子育て

水

道路

生活環境

住宅地

安全・安心

防災・防犯

水とみどり

みどり・公園

都市基盤

交通

にぎわい

産業・商業・業務

地域コミュニティ

地域資源

子育て

水

道路

生活環境

住宅地

安全・安心

防災・防犯

水とみどり

みどり・公園

都市基盤

交通

にぎわい

産業・商業・業務

地域コミュニティ

地域資源

子育て

水

道路

生活環境

住宅地

安全・安心

防災・防犯

水とみどり

みどり・公園

都市基盤

交通

にぎわい

産業・商業・業務

地域コミュニティ

地域資源

子育て

水

道路

生活環境

住宅地

安全・安心

防災・防犯

水とみどり

みどり・公園

都市基盤

交通

にぎわい

産業・商業・業務

地域コミュニティ

地域資源

子育て

水

道路

生活環境

住宅地

安全・安心

防災・防犯

水とみどり

みどり・公園

都市基盤

交通

にぎわい

産業・商業・業務

地域コミュニティ

地域資源

子育て

水

道路

生活環境

住宅地

安全・安心

防災・防犯

水とみどり

みどり・公園

都市基盤

交通

にぎわい

産業・商業・業務

地域コミュニティ

地域資源

子育て

水

道路

生活環境

住宅地

安全・安心

防災・防犯

水とみどり

みどり・公園

都市基盤

交通

にぎわい

産業・商業・業務

地域コミュニティ

地域資源

子育て

水

道路

生活環境

住宅地

安全・安心

防災・防犯

水とみどり

みどり・公園

都市基盤

交通

にぎわい

産業・商業・業務

地域コミュニティ

地域資源

子育て

水

道路

生活環境

住宅地

安全・安心

防災・防犯

水とみどり

みどり・公園

都市基盤

交通

にぎわい

産業・商業・業務

地域コミュニティ

地域資源

子育て

水

道路

生活環境

住宅地

安全・安心

防災・防犯

水とみどり

みどり・公園

都市基盤

交通

にぎわい

産業・商業・業務

地域コミュニティ

地域資源

子育て

水

道路

生活環境

住宅地

安全・安心

防災・防犯

水とみどり

みどり・公園

都市基盤

交通

にぎわい

産業・商業・業務

地域コミュニティ

地域資源

子育て

水

道路

生活環境

住宅地

安全・安心

防災・防犯

水とみどり

みどり・公園

都市基盤

交通

にぎわい

産業・商業・業務

地域コミュニティ

地域資源

子育て

水

道路

生活環境

住宅地

安全・安心

防災・防犯

水とみどり

みどり・公園

都市基盤

交通

にぎわい

産業・商業・業務

地域コミュニティ

地域資源

子育て

水

道路

生活環境

住宅地

安全・安心

防災・防犯

水とみどり

みどり・公園

都市基盤

交通

にぎわい

産業・商業・業務

地域コミュニティ

地域資源

子育て

水

道路

生活環境

住宅地

安全・安心

防災・防犯

水とみどり

みどり・公園

都市基盤

交通

にぎわい

産業・商業・業務

地域コミュニティ

地域資源

子育て

水

道路

生活環境

住宅地

安全・安心

防災・防犯

水とみどり

みどり・公園

都市基盤

交通

にぎわい

産業・商業・業務

地域コミュニティ

地域資源

子育て

水

道路

生活環境

住宅地

安全・安心

防災・防犯

水とみどり

みどり・公園

都市基盤

交通

にぎわい

産業・商業・業務

地域コミュニティ

地域資源

子育て

水

道路

生活環境

住宅地

安全・安心

防災・防犯

水とみどり

みどり・公園

都市基盤

交通

にぎわい

産業・商業・業務

地域コミュニティ

地域資源

子育て

水

道路

生活環境

住宅地

安全・安心

防災・防犯

水とみどり

みどり・公園

都市基盤

交通

にぎわい

産業・商業・業務

地域コミュニティ

地域資源

子育て

水

道路

生活環境

住宅地

安全・安心

防災・防犯

水とみどり

みどり・公園

都市基盤

交通

にぎわい

産業・商業・業務

地域コミュニティ

地域資源

子育て

水

道路

生活環境

住宅地

安全・安心

防災・防犯

水とみどり

みどり・公園

都市基盤

交通

にぎわい

産業・商業・業務

地域コミュニティ

地域資源

子育て

水

道路

生活環境

住宅地

安全・安心

防災・防犯

水とみどり

みどり・公園

都市基盤

交通

にぎわい

産業・商業・業務

地域コミュニティ

地域資源

子育て

水

道路

生活環境

住宅地

安全・安心

防災・防犯

水とみどり

みどり・公園

都市基盤

交通

にぎわい

産業・商業・業務

地域コミュニティ

地域資源

子育て

水

道路

生活環境

住宅地

安全・安心

防災・防犯

水とみどり

みどり・公園

都市基盤

交通

にぎわい

産業・商業・業務

地域コミュニティ

地域資源

子育て

水

道路

生活環境

住宅地

安全・安心

防災・防犯

水とみどり

みどり・公園

都市基盤

交通

にぎわい

産業・商業・業務

地域コミュニティ

地域資源

子育て

水

道路

生活環境

住宅地

安全・安心

防災・防犯

水とみどり

みどり・公園

都市基盤

交通

にぎわい

産業・商業・業務

地域コミュニティ

地域資源

子育て

水

道路

生活環境

住宅地

安全・安心

防災・防犯

水とみどり

みどり・公園

都市基盤

交通

にぎわい

産業・商業・業務

地域コミュニティ

地域資源

子育て

水

道路

生活環境

住宅地

安全・安心

防災・防犯

水とみどり

みどり・公園

都市基盤

交通

にぎわい

産業・商業・業務

地域コミュニティ

地域資源

子育て

水

道路

生活環境

住宅地

安全・安心

防災・防犯

水とみどり

みどり・公園

都市基盤

交通

にぎわい

産業・商業・業務

地域コミュニティ

地域資源

子育て

水

道路

生活環境

住宅地

安全・安心

防災・防犯

水とみどり

みどり・公園

都市基盤

交通

にぎわい

産業・商業・業務

地域コミュニティ

地域資源

子育て

水

道路

生活環境

住宅地

安全・安心

防災・防犯

水とみどり

みどり・公園

都市基盤

交通

にぎわい

産業・商業・業務

地域コミュニティ

地域資源

子育て

水

道路

生活環境

住宅地

安全・安心

防災・防犯

水とみどり

みどり・公園

都市基盤

交通

にぎわい

産業・商業・業務

地域コミュニティ

地域資源

子育て

水

道路

生活環境

住宅地

安全・安心

防災・防犯

水とみどり

みどり・公園

都市基盤

交通

にぎわい

産業・商業・業務

地域コミュニティ

地域資源

子育て

水

道路

生活環境

住宅地

安全・安心

防災・防犯

水とみどり

みどり・公園

都市基盤

交通

にぎわい

産業・商業・業務

地域コミュニティ

地域資源

子育て

水

道路

生活環境

住宅地

安全・安心

防災・防犯

水とみどり

みどり・公園

都市基盤

交通

にぎわい

産業・商業・業務

地域コミュニティ

地域資源

子育て

水

道路

生活環境

住宅地

安全・安心

防災・防犯

水とみどり

みどり・公園

都市基盤

交通

にぎわい

産業・商業・業務

地域コミュニティ

地域資源

子育て

水

道路

生活環境

住宅地

安全・安心

防災・防犯

水とみどり

みどり・公園

都市基盤

交通

にぎわい

産業・商業・業務

地域コミュニティ

地域資源

子育て

水

道路

生活環境

住宅地

安全・安心

防災・防犯

水とみどり

みどり・公園

都市基盤

交通

にぎわい

産業・商業・業務

地域コミュニティ

地域資源

子育て

水

道路

生活環境

住宅地

安全・安心

防災・防犯

水とみどり

みどり・公園

都市基盤

交通

にぎわい

産業・商業・業務

地域コミュニティ

地域資源

子育て

水

道路

生活環境

住宅地

安全・安心

防災・防犯

水とみどり

みどり・公園

都市基盤

交通

にぎわい

産業・商業・業務

地域コミュニティ

地域資源

子育て

水

道路

生活環境

住宅地

安全・安心

防災・防犯

水とみどり

みどり・公園

都市基盤

交通

にぎわい

産業・商業・業務

地域コミュニティ

地域資源

子育て

水

道路

生活環境

住宅地

安全・安心

防災・防犯

水とみどり

みどり・公園

都市基盤

交通

にぎわい

産業・商業・業務

地域コミュニティ

地域資源

子育て

水

道路

生活環境

住宅地

安全・安心

防災・防犯

水とみどり

みどり・公園

都市基盤

交通

にぎわい

産業・商業・業務

地域コミュニティ

地域資源

子育て

水

道路

生活環境

住宅地

安全・安心

防災・防犯

水とみどり

みどり・公園

都市基盤

交通

にぎわい

産業・商業・業務

地域コミュニティ

地域資源

子育て

水

道路

生活環境

住宅地

安全・安心

防災・防犯

水とみどり

みどり・公園

都市基盤

交通

にぎわい

産業・商業・業務

地域コミュニティ

地域資源

子育て

水

道路

生活環境

住宅地

安全・安心

防災・防犯

水とみどり

みどり・公園

都市基盤

交通

にぎわい

産業・商業・業務

地域コミュニティ

地域資源

子育て

水

道路

生活環境

住宅地

安全・安心

防災・防犯

水とみどり

みどり・公園

都市基盤

交通

にぎわい

産業・商業・業務

地域コミュニティ

地域資源

子育て

水

道路

生活環境

住宅地

安全・安心

防災・防犯

水とみどり

みどり・公園

都市基盤

交通

にぎわい

産業・商業・業務

地域コミュニティ

地域資源

子育て

水

道路

生活環境

住宅地

安全・安心

防災・防犯

水とみどり

みどり・公園

都市基盤

交通

にぎわい

産業・商業・業務

地域コミュニティ

地域資源

子育て

水

道路

生活環境

住宅地

安全・安心

防災・防犯

水とみどり

みどり・公園

都市基盤

交通

にぎわい

産業・商業・業務

地域コミュニティ

地域資源

子育て

水

道路

生活環境

住宅地

安全・安心

防災・防犯

水とみどり

みどり・公園

都市基盤

交通

にぎわい

産業・商業・業務

地域コミュニティ

地域資源

子育て

水

道路

生活環境

住宅地

安全・安心

防災・防犯

水とみどり

みどり・公園

都市基盤

交通

にぎわい

産業・商業・業務

地域コミュニティ

地域資源

子育て

水

道路

生活環境

住宅地

安全・安心

防災・防犯

水とみどり

みどり・公園

都市基盤

交通

にぎわい

産業・商業・業務

地域コミュニティ

地域資源

子育て

水

道路

生活環境

住宅地

安全・安心

防災・防犯

水とみどり

みどり・公園

都市基盤

交通

にぎわい

産業・商業・業務

地域コミュニティ

地域資源

子育て

水

道路

生活環境

住宅地

安全・安心

防災・防犯

水とみどり

みどり・公園

都市基盤

交通

にぎわい

産業・商業・業務

地域コミュニティ

地域資源

子育て

水

道路

生活環境

住宅地

安全・安心

防災・防犯

水とみどり

みどり・公園

都市基盤

交通

にぎわい

産業・商業・業務

地域コミュニティ

地域資源

子育て

水

道路

生活環境

住宅地

安全・安心

防災・防犯

水とみどり

みどり・公園

都市基盤

交通

にぎわい

産業・商業・業務

地域コミュニティ

地域資源

子育て

水

道路

生活環境

住宅地

安全・安心

防災・防犯

水とみどり

みどり・公園

都市基盤

交通

にぎわい

産業・商業・業務

地域コミュニティ

地域資源

子育て

水

道路

生活環境

住宅地

安全・安心

防災・防犯

水とみどり

みどり・公園

都市基盤

交通

にぎわい

産業・商業・業務

地域コミュニティ

地域資源

子育て

水

道路

生活環境

住宅地

安全・安心

防災・防犯

水とみどり

みどり・公園

都市基盤

交通

にぎわい

産業・商業・業務

地域コミュニティ

地域資源

子育て

水

道路

生活環境

住宅地

安全・安心

防災・防犯

水とみどり

みどり・公園

都市基盤

交通

にぎわい

産業・商業・業務

地域コミュニティ

地域資源

子育て

水

道路

生活環境

住宅地

安全・安心

防災・防犯

水とみどり

みどり・公園

都市基盤

交通

にぎわい

産業・商業・業務

地域コミュニティ

地域資源

子育て

水

道路

生活環境

住宅地

安全・安心

防災・防犯

水とみどり

みどり・公園

都市基盤

交通

にぎわい

産業・商業・業務

地域コミュニティ

地域資源

子育て

水

道路

生活環境

住宅地

安全・安心

防災・防犯

水とみどり

みどり・公園

都市基盤

交通

にぎわい

産業・商業・業務

地域コミュニティ

地域資源

子育て

水

道路

生活環境

<

まちづくりの視点

245

多摩市 地域別市民ワークシヨップ【永山駅周辺】

まちづくりの視点

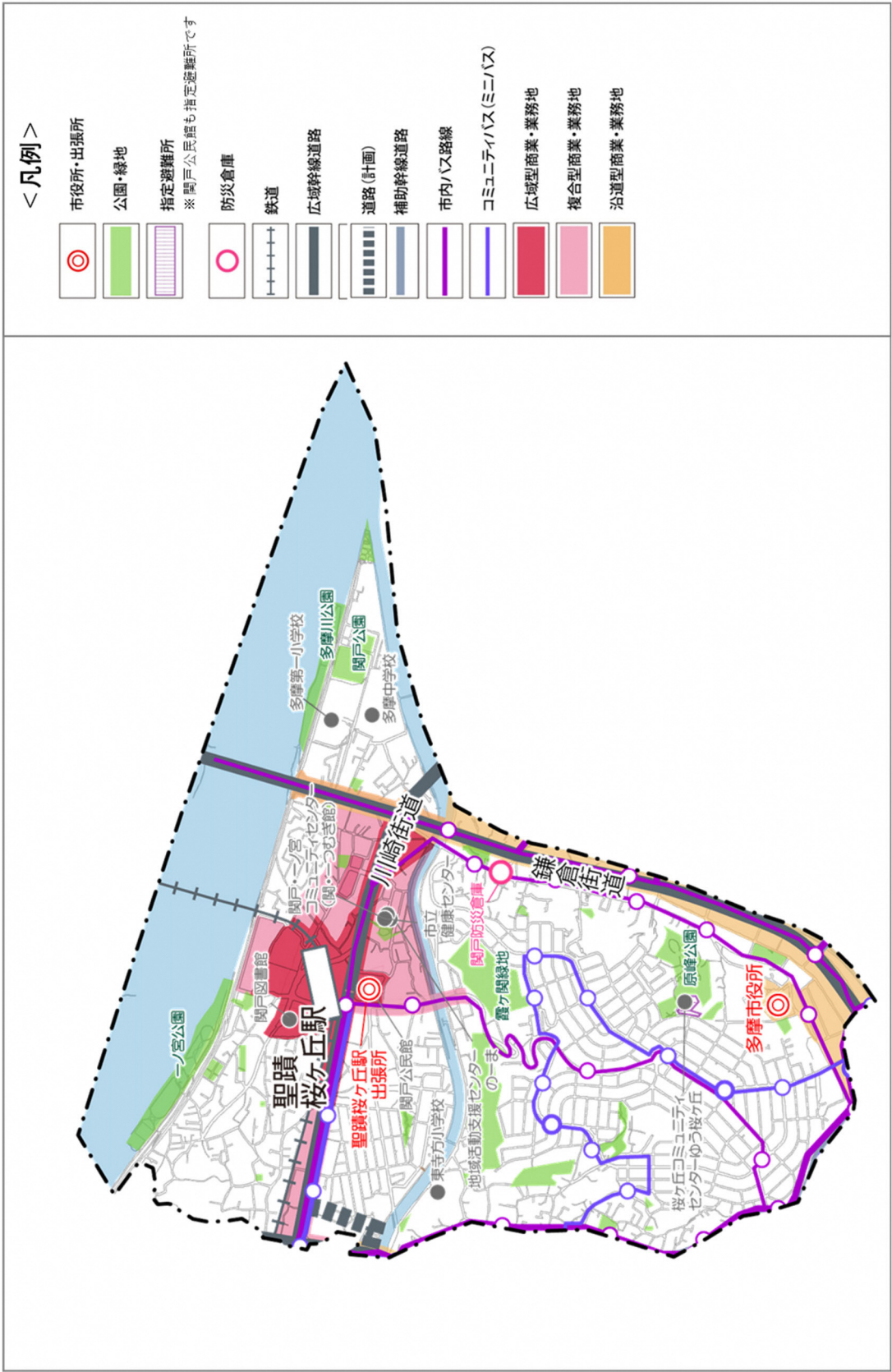
[illegible]

例) 魅力 課題 解決

247

第2・3回 地域別の魅力と課題を話し合おう／目指すまちの姿を話し合おう

第1地域（現況図）



[illegible]

第1 地域（まちのキーワード・将来のまちのイメージ）

多摩市 地域別市民ワークショップ【第1地域】

まちのフィールド

[illegible]

ミューズの未来のまち

自然と企業のコラボによる公教育の充実

歩いて発見できるまち

芸術と水と文化を楽しむまち

若い世代も前からの方も住みたいまち

住みたいまち

逃げないで住みたいまちづくり

住みつづけられるまち
○安全・安心なまち
○水と緑のまち
○歴史が続くまち

教育熱心 見守りの目

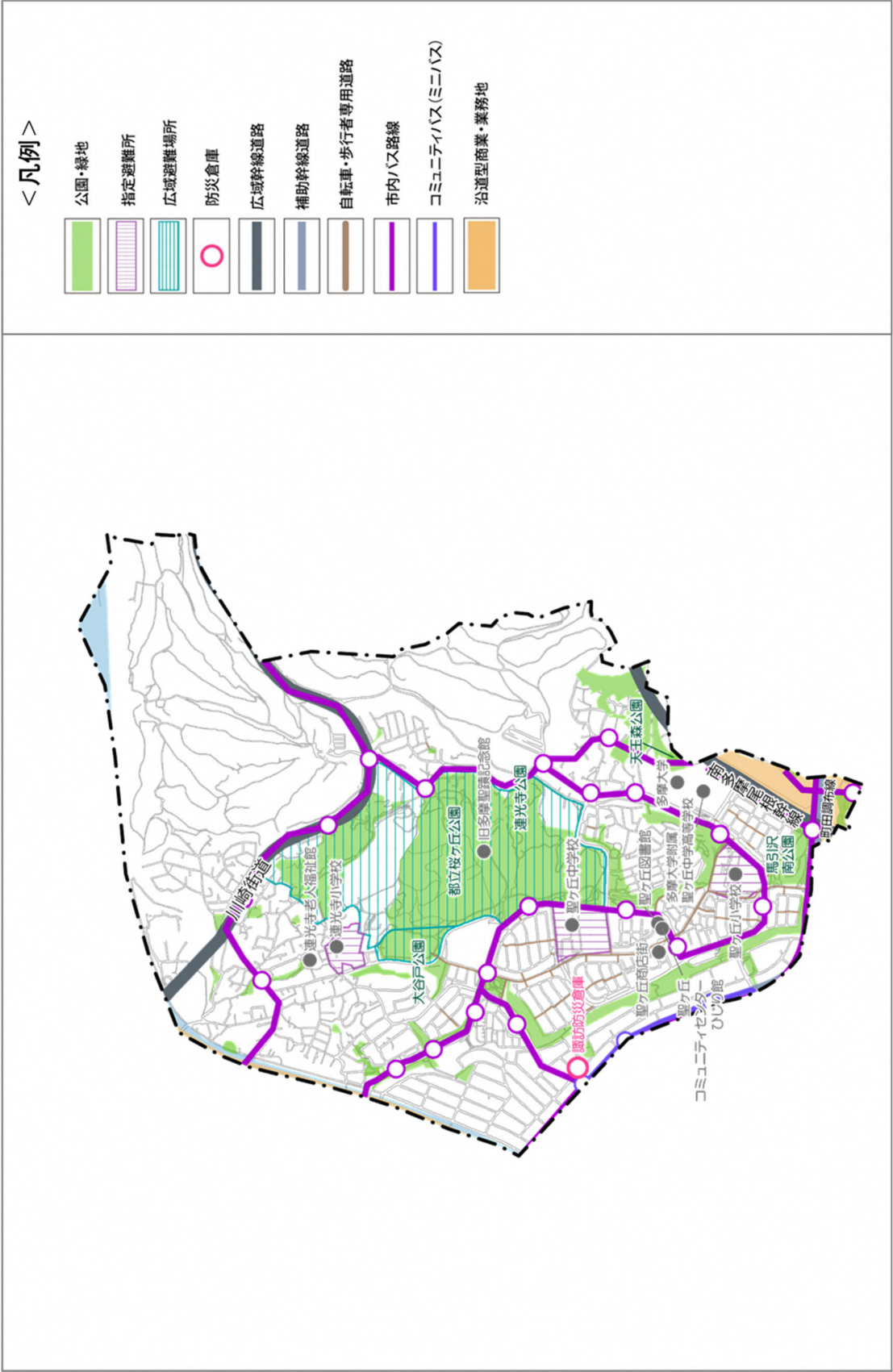
健康

ちようどいいまち

★まちづくりの方向性（スローガン）

多摩たまらん！ 歩いて発見 水辺きらめく住み続けたい品格あるまち

第2 地域（現況図）



[illegible]

第2 地域（まちのキーワード・将来のまちのイメージ）

多摩市 地域別市民ワークショップ【第2 地域】

まちのキーワード（例）

<div>にぎわい</div> <ul style="list-style-type: none">✓ 愉しめる✓ 魅力ある✓ 活力・にぎわい✓ 目的地になる✓ 日常生活が便利✓ 居場所が充実✓ 地域コミュニティが充実✓ 活性化	<div>都市基盤</div> <ul style="list-style-type: none">✓ 移動しやすい✓ いろんな交通手段を選✓ 択できる✓ 健康に歩ける✓ 安心して移動できる✓ 車がなくても困らない✓ 目的地まで行きやすい✓ 便利な	<div>水とみどり</div> <ul style="list-style-type: none">✓ みどり豊か✓ 気持ちが良い✓ 歩きたくなる✓ 自然と近い✓ 体験できる✓ きれいな✓ 守っていく✓ やすらぎ	<div>安全・安心</div> <ul style="list-style-type: none">✓ 安心できる✓ 災害に強い✓ 災害に備える✓ 地域と連携した✓ 安全なまち✓ バリアフリーが整った✓ 地域の防災拠点✓ 活躍する	<div>生活環境</div> <ul style="list-style-type: none">✓ 便利な・住みやすい✓ 生活に困らない✓ 心地の良い✓ 今ある住環境を守る✓ 丁度良い✓ 景観を未来に残す✓ 地域資源を守る✓ 子育てしやすい など
---	---	--	---	--

将来のまちのイメージ

安全に移動しや すい	みどり豊かに整 備された住宅地	歴史ある(つく る)	歴史を継承する	地域資源	今ある地域らし さ	文化性	(尾根幹周辺を とくに)魅力ある	一線を画した
安全に移動でき るまち	らしさ	(私有地含め) 緑豊か	農地、公園、歴史、 文化がある	昔からの多摩市	道はみどりが整 備されている、 行き届いている	コミュニティも 変わる	暮らしやすさを つくる	若い人が住みや すい
若者の多い								

★まちづくりの方向性（スローガン）

今ある「らしさ」を活かし 顔が見える 住んでいて楽しいまち

