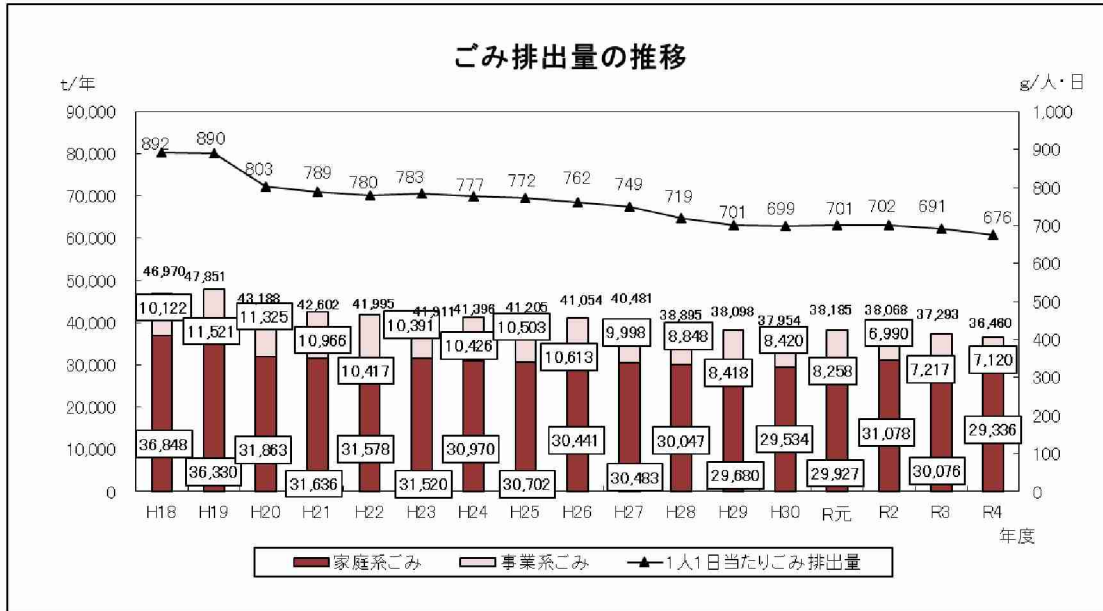


IV 地球環境分野



1. ごみの減量と資源の有効利用

①ごみ排出量の推移



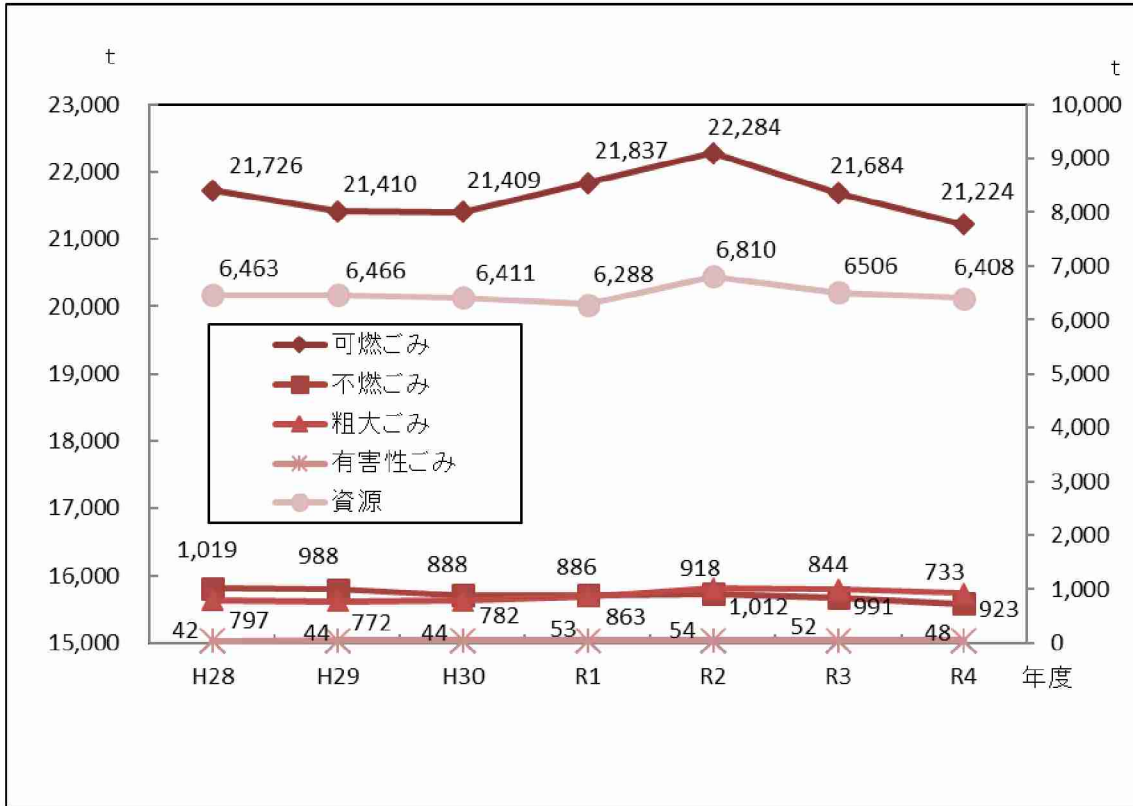
②ごみに関する管理指標等の推移

管理指標等	元年度	2年度	3年度	4年度	目標年度 (4年度)
ごみ排出量 (t)	38,185	38,068	37,293	36,456	40,142
1人1日あたり (g)	700.8	701.9	690.7	675.3	748.6
家庭系ごみ排出量 (t)	23,639	24,268	23,571	22,928	22,293
1人1日あたり (g)	433.9	447.4	436.5	424.7	415.8
再生利用率 (%)	33.8	35.0	34.0	34.1	40.0 以上
スーパーエコショップ 認定店舗数	15 店舗	14 店舗	24 店舗	23 店舗	36 店舗
埋立処分量 (t)	0	0	0	0	ゼロに 近づける
エコセメント原料化量 (t)	3,296	3,237	2,803	2,793	—

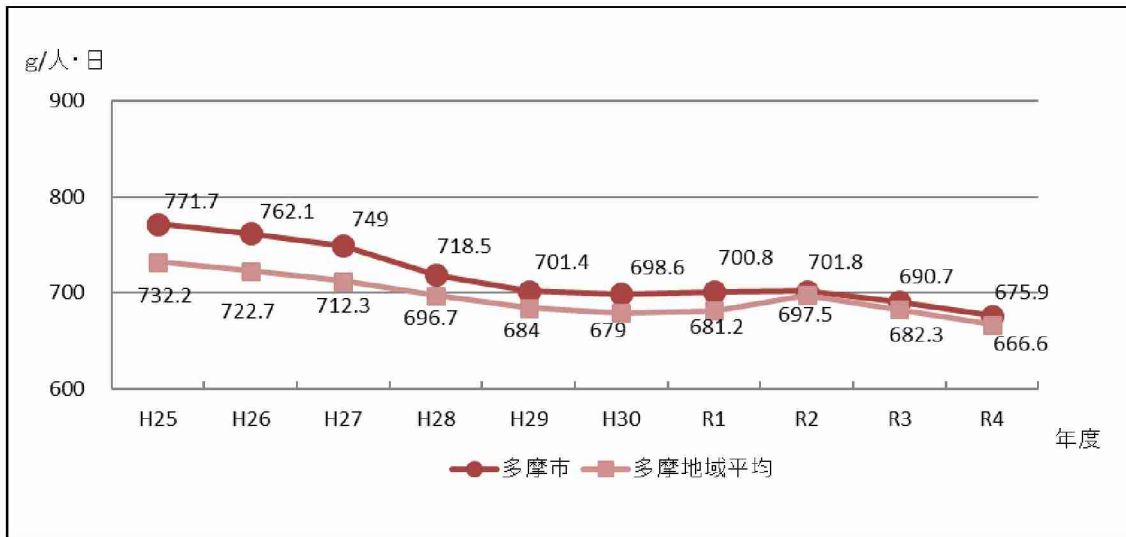
※家庭系ごみ排出量は資源ごみを除いた収集ごみ

※再生利用率 [総再生利用量 / {ごみ総発生量 (総再生利用量含む)}]

③家庭系ごみの推移※可燃ごみの数値は左の軸、可燃ごみ以外の数値は右の軸を参照

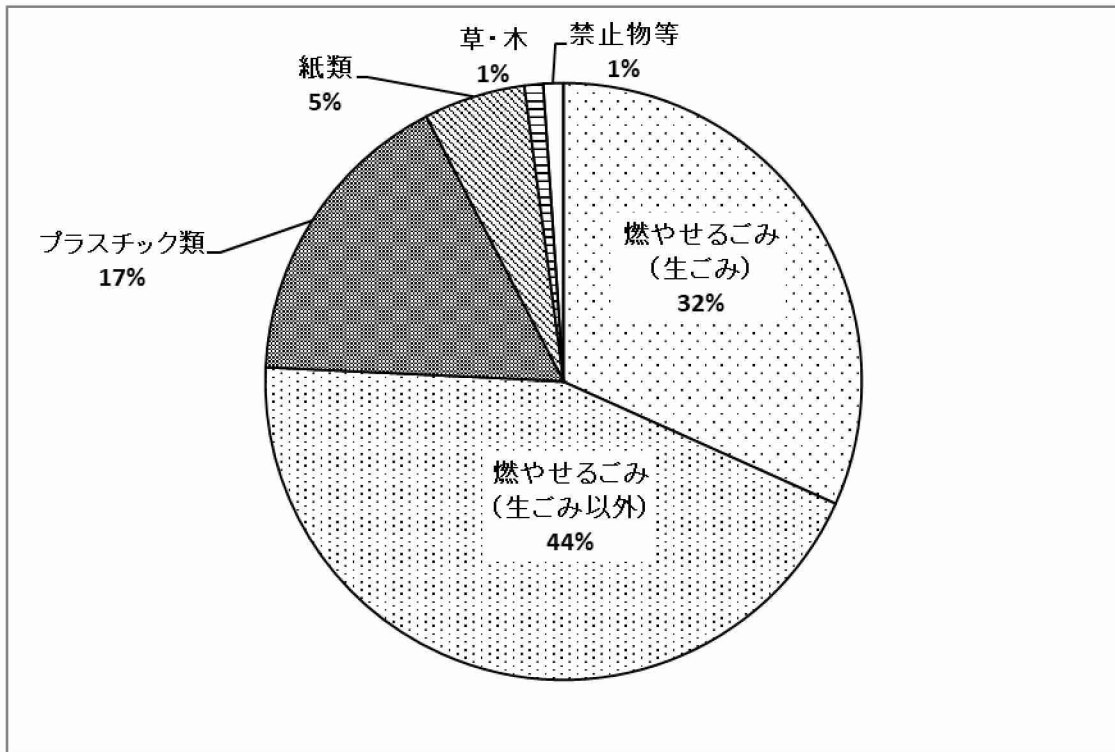


④多摩地域平均ごみ排出量との比較



出典：(公財) 東京市町村自治調査会「多摩地域ごみ実態調査 令和4年度統計」

⑤可燃ごみの組成分析結果



2. エネルギーの有効利用

①市内のエネルギー消費量の状況

部門別の推移

単位：TJ

年度		H23	H24	H25	H26	H27	H28	H29	H30	R1	R2
部門	農業・水産業	12.4	12.4	12.3	12.3	9.6	9.6	9.6	9.6	8.1	8.1
	建設業	362.0	132.1	110.9	84.4	73.1	39.2	81.0	196.1	55.0	98.4
	製造業	64.1	77.3	66.0	58.7	54.9	60.8	64.9	58.0	57.2	88.5
産業部門計		438.4	221.7	189.2	155.3	137.5	109.6	155.5	263.6	120.2	194.9
民生部門計	家庭	2,198.5	2,193.4	2,148.5	2,133.9	1,996.2	2,014.8	2,110.9	1,982.3	1,989.1	2,118.0
	業務	3,075.1	3,127.2	3,261.3	3,348.3	3,301.7	3,379.4	3,420.4	3,509.9	3,646.5	3,738.1
民生部門計		5,273.6	5,320.5	5,409.9	5,482.2	5,297.9	5,394.2	5,531.3	5,492.2	5,635.6	5,856.0
運輸部門計	自動車	1,890.6	1,770.1	1,659.8	1,666.8	1,556.5	1,482.9	1,457.0	1,389.3	1,430.1	1,367.1
	鉄道	76.0	77.4	80.4	78.9	78.2	74.8	73.4	74.1	73.5	71.4
運輸部門計		1,966.6	1,847.5	1,740.1	1,745.7	1,634.8	1,557.7	1,530.4	1,463.4	1,503.6	1,438.5
最終消費部門計		7,678.6	7,389.8	7,339.2	7,383.3	7,070.2	7,061.5	7,217.2	7,219.2	7,259.4	7,489.5

※小数点の関係で小計に誤差がありますが、元の表から数値を引用しています
 出典：多摩地域の温室効果ガス排出量（1990年度～2020年度）／令和5年3月
 オール東京 62 市区町村共同事業「みどり東京・温暖化防止プロジェクト」

燃料等別の推移

単位：TJ

燃料等	年度	H23	H24	H25	H26	H27	H28	H29	H30	R1	R2
ガソリン		1338.3	1270.7	1193.1	1174.4	1061.6	1023.5	966.7	964.0	948.9	923.9
灯油		158.2	147.0	123.8	134.6	107.9	103.2	118.9	102.8	94.9	94.9
軽油		630.9	461.6	428.0	399.8	406.0	389.0	415.3	466.7	419.1	417.0
A重油		79.4	36.4	28.9	23.3	21.0	19.3	18.6	22.0	16.3	20.9
B重油		0.0	0.0	0.0	0.0	0.0	0.0	0.0	0.0	0.0	0.0
C重油		0.6	0.2	0.0	0.0	0.0	0.0	0.1	0.0	0.0	0.3
LPG等		265.4	207.8	205.5	248.3	189.3	140.9	188.2	146.8	152.3	147.7
石炭		0.0	0.0	0.0	0.0	0.0	0.0	0.0	0.0	0.0	0.0
石炭コークス		0.0									0.2
高炉ガス											
天然ガス		8.4	3.2	1.5	2.4	2.0	3.0	2.8	2.3	1.9	2.3
LNG											
都市ガス		1,883.6	1,865.8	1,830.9	1,778.2	1,705.6	1,726.8	1,793.7	1,704.6	1,716.2	1,723.5
購入電力		3,313.9	3,397.0	3,527.6	3,622.4	3,576.8	3,655.8	3,712.9	3,810.1	3,909.7	4,158.8
合計		7,678.6	7,389.8	7,339.2	7,383.3	7,070.2	7,061.5	7,217.2	7,219.2	7,259.4	7,489.5

出典：多摩地域の温室効果ガス排出量（1990年度～2020年度）／令和5年3月
 オール東京 62 市区町村共同事業「みどり東京・温暖化防止プロジェクト」

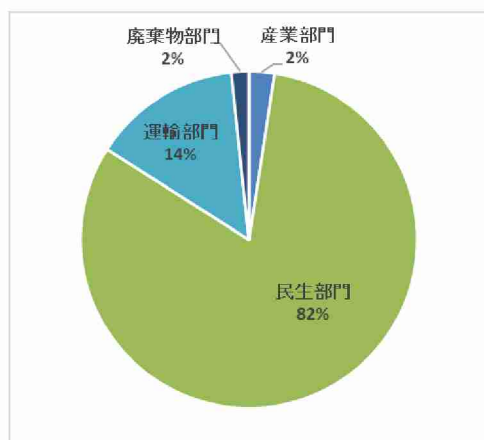
②市内の二酸化炭素排出量の状況 部門別の推移

単位：1000t-CO₂

年度		H23	H24	H25	H26	H27	H28	H29	H30	R1	R2
部門											
	農業	1	1	1	1	1	1	1	1	1	1
	建設業	25	9	9	7	6	3	7	16	5	8
	製造業	6	8	7	5	5	6	6	5	5	9
	産業部門計	32	18	17	13	12	10	14	22	10	17
	家庭	189	205	202	191	180	178	183	172	167	174
	業務	325	370	392	394	385	386	385	393	398	402
	民生部門計	514	575	594	585	565	564	567	564	565	576
	自動車	126	118	113	113	106	100	98	94	97	92
	鉄道	10	11	12	11	11	10	10	10	9	9
	運輸部門計	135	129	125	124	117	110	108	103	106	101
	廃棄物部門	13	18	14	14	16	13	14	14	12	12
	合計	694	740	750	736	710	696	703	704	693	706

出典：多摩地域の温室効果ガス排出量（1990年度～2020年度）／令和5年3月
オール東京 62 市区町村共同事業「みどり東京・温暖化防止プロジェクト」

部門別の割合（令和2年度）



民生部門における二酸化炭素排出量の推移

単位：1000t-CO₂

年度		H23	H24	H25	H26	H27	H28	H29	H30	R1	R2
部門											
	家庭	189	205	202	191	180	178	183	172	167	174
	事務所ビル	188	214	226	226	219	226	220	232	233	244
	大型小売店	30	34	35	36	36	33	33	35	41	37
	その他の卸・小売業	4	5	5	5	5	3	3	3	3	3
	飲食店	10	10	11	12	12	13	11	12	11	11
	ホテル・旅館等	6	6	5	6	5	5	6	7	8	8
	学校	14	17	18	19	19	19	22	19	20	21
	病院・医療施設等	19	18	19	19	18	17	17	17	17	18
	その他サービス業	54	66	73	72	72	70	73	67	66	62
	業務計	325	370	392	394	385	386	385	393	398	402
	合計	514	575	594	585	565	564	567	564	565	576

出典：多摩地域の温室効果ガス排出量（1990年度～2020年度）／令和5年3月
オール東京 62 市区町村共同事業「みどり東京・温暖化防止プロジェクト」

多摩市の家庭における世帯数とエネルギー消費との関係

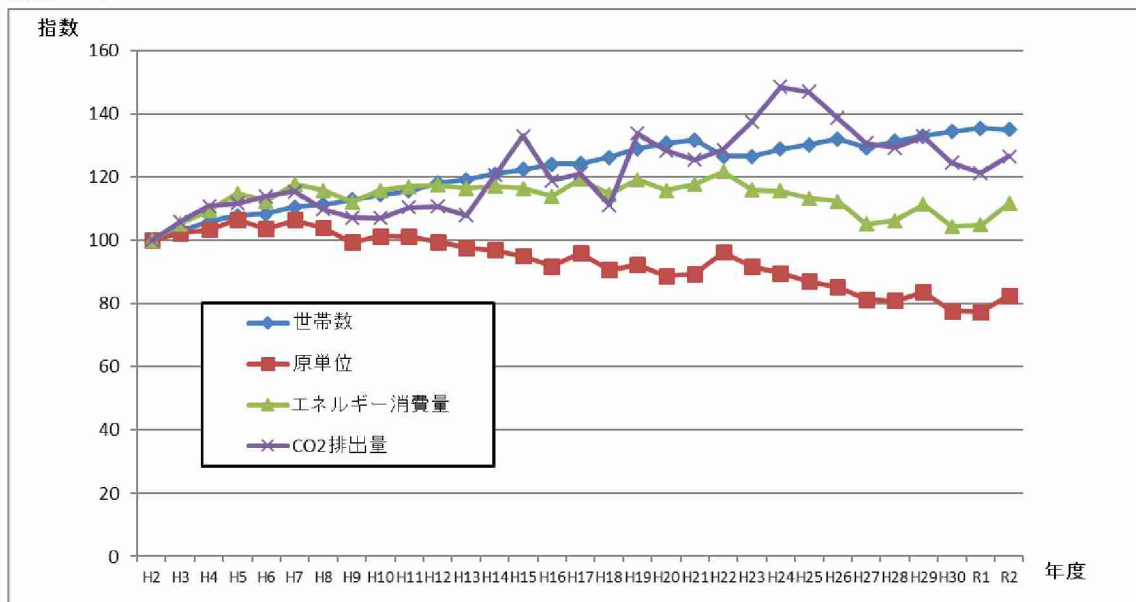
年度	世帯数	原単位 MJ/世帯	エネルギー消費量	CO ₂ 排出量 1000tCO ₂
	世帯		TJ	
H2	50,648	37,455	1,897	138
H3	52,178	38,320	1,999	146
H4	53,638	38,698	2,076	153
H5	54,564	39,921	2,178	154
H6	54,909	38,823	2,132	157
H7	56,014	39,886	2,234	159
H8	56,391	38,929	2,195	151
H9	57,152	37,223	2,127	148
H10	57,911	37,954	2,198	147
H11	58,600	37,891	2,220	152
H12	59,790	37,276	2,229	152
H13	60,376	36,592	2,209	149
H14	61,283	36,288	2,224	166
H15	62,012	35,591	2,207	183
H16	62,862	34,403	2,163	164
H17	62,964	35,933	2,263	167
H18	63,928	33,983	2,172	153
H19	65,377	34,565	2,260	184
H20	66,168	33,216	2,198	177
H21	66,759	33,486	2,235	173
H22	64,078	36,043	2,310	177
H23	64,080	34,308	2,198	189
H24	65,285	33,597	2,193	205
H25	65,931	32,588	2,149	202
H26	66,884	31,905	2,134	191
H27	65,461	30,495	1,996	180
H28	66,488	30,304	2,015	178
H29	67,338	31,349	2,111	183
H30	68,088	29,113	1,982	172
R1	68,642	28,978	1,989	167
R2	68,415	30,958	2,118	174

平成2年度を100とした指数

年度	世帯数	原単位	エネルギー消費量	CO ₂ 排出量
H2	100	100	100	100
H3	103	102	105	106
H4	106	103	109	111
H5	108	107	115	112
H6	108	104	112	114
H7	111	106	118	116
H8	111	104	116	110
H9	113	99	112	107
H10	114	101	116	107
H11	116	101	117	110
H12	118	100	117	111
H13	119	98	116	108
H14	121	97	117	121
H15	122	95	116	133
H16	124	92	114	119
H17	124	96	119	121
H18	126	91	115	111
H19	129	92	119	134
H20	131	89	116	128
H21	132	89	118	125
H22	127	96	122	129
H23	127	92	116	138
H24	129	90	116	149
H25	130	87	113	147
H26	132	85	112	139
H27	129	81	105	131
H28	131	81	106	129
H29	133	84	111	133
H30	134	78	104	125
R1	136	77	105	121
R2	135	83	112	127



指数グラフ



出典：多摩地域の温室効果ガス排出量（1990年度～2020年度）／令和5年3月
 オール東京 62 市区町村共同事業「みどり東京・温暖化防止プロジェクト」

③太陽光発電設備導入の補助による太陽光発電普及状況

市では平成20年度（23年度除く）から、住宅向けの太陽光発電設備導入の補助を実施して、再生可能エネルギーの創出と普及を推進しています。

項目	H20年度	H21年度	H22年度	H23年度	H24年度	H25年度	H26年度	H27年度
助成件数(件)	2	42	34		49	45	21	13
総発電容量(kW)	6.6	152.7	121.6		215.9	172.6	98.3	58.2
項目	H28年度	H29年度	H30年度	R元年度	R2年度	R3年度	R4年度	合計
助成件数(件)	6	18	6	15	17	12	23	303
総発電容量(kW)	22.3	74.5	25.2	80.3	68.5	59.0	100.6	1256.3

※H24年度は共同住宅1件(7.6kW)を含む

④市の事務事業に伴う温室効果ガス排出量

平成25年度に「第二次多摩市地球温暖化対策実行計画【公共施設編】」を策定し、市の事務事業から発生する温室効果ガス排出量を令和4年度までに22年度実績から10%削減する目標を掲げ、市が率先して地球温暖化対策に取り組んでいます。

なお、二酸化炭素排出量算定に用いる電気使用に伴う排出係数は、電気事業者の発電状況により変動します。平成23年度以降は特に火力発電の割合が増加していることにより、電気使用に伴う排出係数の値が増大し、外的要因を除いたエネルギー使用量原単位での推移を表すため、その排出係数の値を22年度のものに固定したデータも併記しています。

排出係数変動ケース（電気使用に伴う排出係数は各年度算定報告用の値を使用）

単位: kg-CO₂eq

温室効果ガス	目標基準年度 (H22年度)	R元年度	R2年度	R3年度	R4年度
CO ₂ (二酸化炭素)	12,278,003	10,706,946	9,024,589	9,664,614	8,821,485
CH ₄ (メタン)	26,107	40,191	43,368	42,869	45,485
N ₂ O (一酸化二窒素)	7,620	8,240	7,950	8,398	8,902
計	12,311,730	10,755,377	9,075,907	9,715,881	8,875,872
	目標基準年度比 増減率	-12.6%	-26.3%	-21.0%	-27.9%

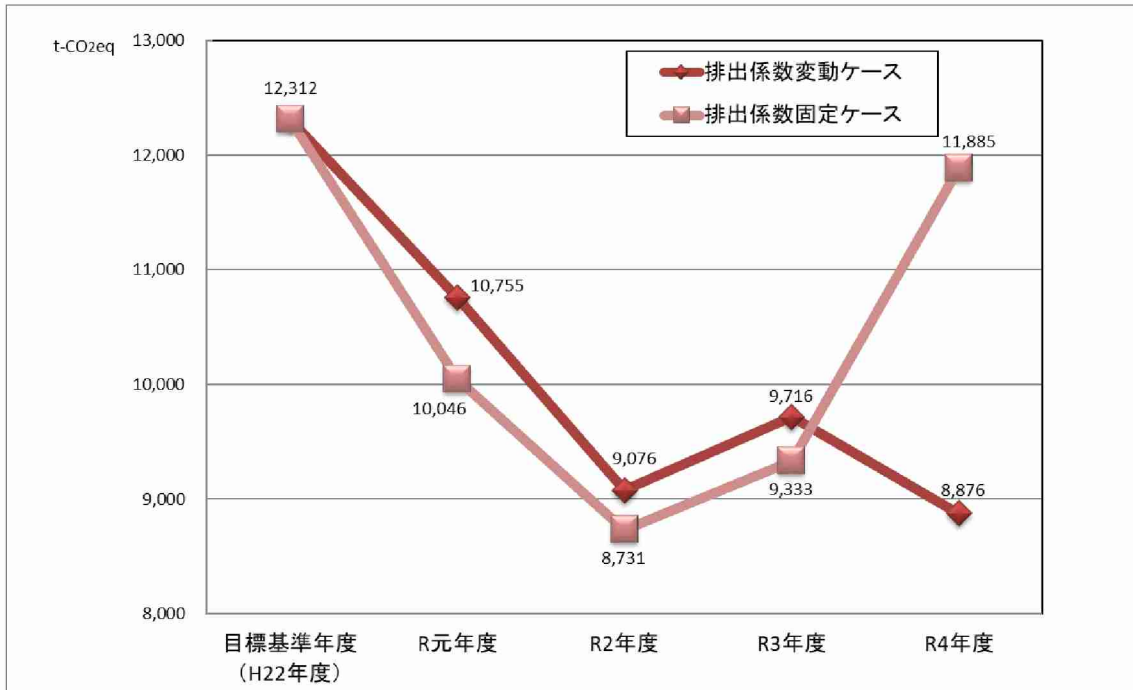
排出係数固定ケース（排出係数は平成22年度算定用の値を使用）

単位: kg-CO₂eq

温室効果ガス	目標基準年度 (H22年度)	R元年度	R2年度	R3年度	R4年度
CO ₂ (二酸化炭素)	12,278,003	9,997,529	8,680,124	9,281,486	11,830,532
CH ₄ (メタン)	26,107	40,191	43,368	42,869	45,485
N ₂ O (一酸化二窒素)	7,620	8,240	7,950	8,398	8,902
計	12,311,730	10,045,960	8,731,443	9,332,753	11,884,919
	目標基準年度比 増減率	-18.4%	-29.1%	-24.0%	-3.5%

※東京ガス、日立造船は基準(H22)年度に存在していないため、H22年度の代替値である0.561を使用したため、排出量が増加した。

二酸化炭素排出量推移（排出係数変動ケースと固定ケースの比較）



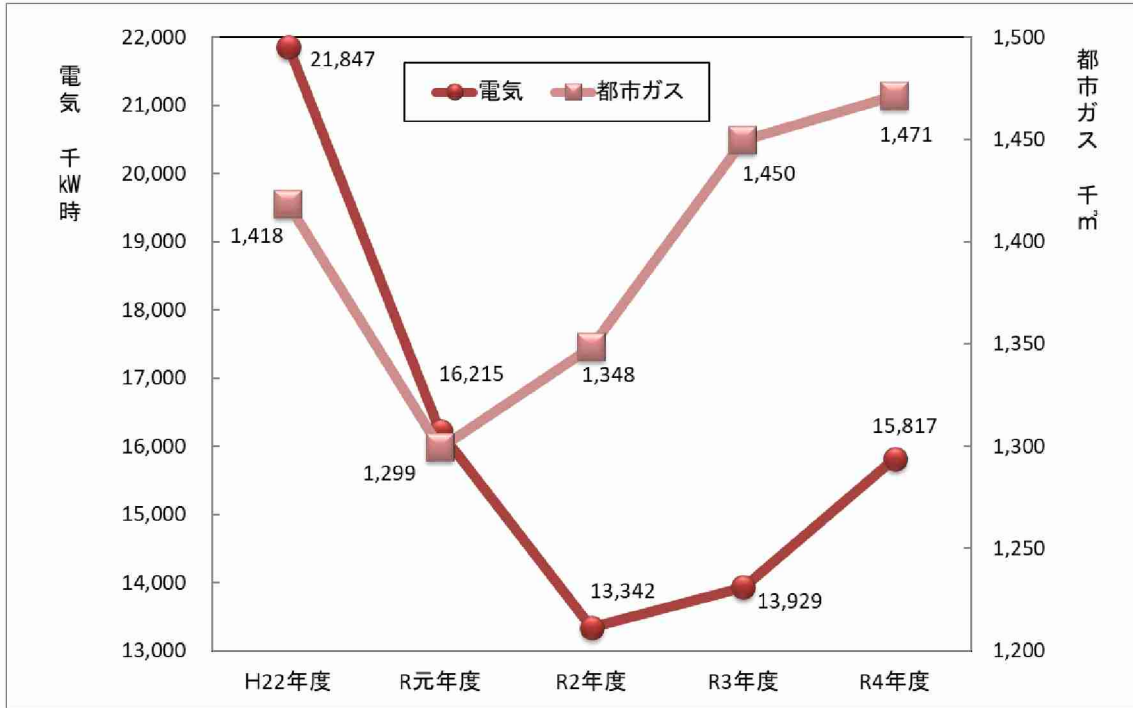
⑤市の事務事業に伴うエネルギー使用量等

平成 25 年度策定の「第二次多摩市地球温暖化対策実行計画【公共施設編】」では、対象とする使用エネルギーを前計画から拡大するなどにより、市施設等の省エネルギー化に取り組んでいます。

エネルギー使用量等の推移

エネルギー等種類	単位	H22年度	R元年度	R2年度	R3年度	R4年度	H22年度比	R3年度比
電気	kWh	21,847,332	16,214,566	13,341,955	13,929,167	15,816,813	-28%	14%
都市ガス	m ³	1,417,982	1,299,176	1,348,387	1,449,503	1,471,290	4%	2%
熱（廃熱利用を除く）	MJ	5,164,200	3,594,763	0	742,000	5,243,000	2%	607%
ガソリン	L	51,760	33,073	26,312	25,555	26,573	-49%	4%
灯油	L	91,861	64,681	27,342	53,260	68,610	-25%	29%
軽油	L	5,454	3,918	2,623	3,804	3,905	-28%	3%
A重油	L	216	0	0	0	100	-54%	
LPG	kg	29,860	22,076	29,855	31,649	32,185	8%	2%
LNG	kg	10	7	9	11	13	37%	18%
CNG	m ³	3,308	1,125	529	302	8	-100%	-97%
自動車走行量	km	439,539	310,667	235,438	306,546	326,229	-26%	6%

電気および都市ガスの使用量推移



⑥気象観測データ

年	気温					相対湿度					雨量									
	日平均		日最高		日最低		日平均		日最高		日最低		時間最大		日最大		月積算(最高)		年間降雨量	
	°C	°C	°C	°C	°C	°C	%	%	%	%	%	%	mm	mm	mm	mm	mm	mm	mm	日数
H26年	修理のため欠測																			
H27年	16.0	39.0	8/7	-4	1/2	74.2	98.6	12/11	13.2	5/17	32.0	8/16	116.5	9/9	398.5	9/1	1726.0	132		
H28年	16.1	38.7	7/7	-2.9	1/26	75.3	98.6	3/8	13.1	3/17	57.5	8/22	161.0	8/22	389.5	8/1	1607.0	137		
H29年	15.5	38.6	8/9	-3.5	1/25	67.2	98.4	5/26	13.3	4/19	33.5	10/23	182.0	10/22	657.0	10/1	1590.0	107		
H30年	16.6	39.6	7/23	-6.1	1/27	64.7	97.4	9/30	9.2	1/11	30	3/9	104.5	3/9	327.5	9/1	1493.5	110		
R元年	16.1	38	8/2	-2.6	2/2	66.2	97.4	11/25	11.7	3/20	47.5	5/4	329.5	10/12	651	10/1	1993.5	132		
R2年	16.4	40.5	7/16	-3	2/7	68.6	100	7/4 ほか	11	11/14	27.0	8/1	102.0	4/18	262.0	4/1	1567.0	122		
R3年	16.5	41.4	8/10	-3.9	12/27	64	100	2/15 ほか	9	4/21	47.5	8/15	207.5	8/15	438.0	8/1	1911.0	134		
R4年	16.4	42	8/2	-4.2	1/1	61	100	3/26 ほか	8	2/17	35.5	8/13	99.5	6/6	306.0	9/1	1632.0	120		

観測場所: 多摩市役所 本庁舎屋上
 (停電、点検等による欠測日)
 平成26年 年間を通じて機器修理のため欠測
 平成27年 1月17日,18日
 平成28年 欠測日なし
 平成29年 1月14日,15日
 平成30年 欠測日なし
 令和元年 欠測日なし
 令和2年 欠測日なし
 令和3年 2月19日
 令和4年 欠測日なし

3. 良好な水循環の推進

①雨水地下浸透施設設置数・雨水簡易貯留槽件数

項目		H29年度	H30年度	R元年度	R2年度	R3年度	R4年度
雨水地下浸透施設	浸透ます	1,696個	1,869個	1,533個	1,664個	1,482個	1,418個
	浸透トレンチ	587.95m	377m	892.2m	674.99m	834.70m	1,210.81m
雨水簡易貯留槽（累計）		263件	269件	275件	281件	288件	301件

※雨水地下浸透施設は「多摩市街づくり条例」に基づく協議及び宅内雨水設備の相談があった際の設置依頼による設置数。雨水簡易貯留槽は「多摩市雨水貯留槽購入費補助金の交付に関する要綱」に基づく補助件数

出典：下水道課資料

②上水道使用量の推移

	H28年度	H29年度	H30年度	R元年度	R2年度	R3年度	R4年度
給水量(千 m^3)	15,594	15,611	15,614	15,498	15,716	15,641	15,351
給水人口(人)	147,122	147,621	147,658	147,832	147,573	146,267	146,115
一人1日あたりの水使用量(L/日)	290	290	290	287	292	292	287

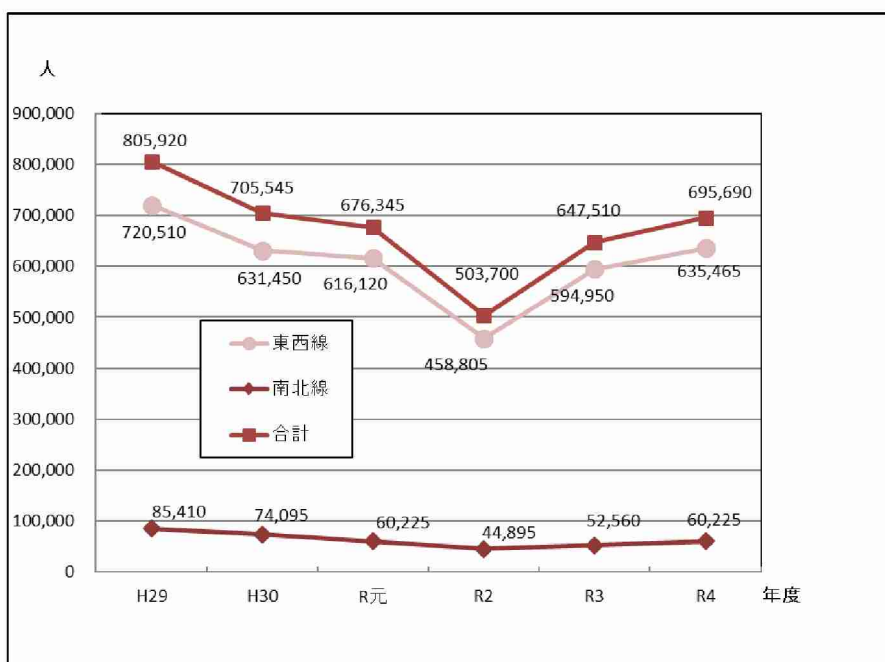
※給水人口とは給水区域内に居住し、水道により給水を受けている人口をいう。

※平成29年以降の給水人口は、次回の国勢調査の結果により補正されることがある。

出典：東京都水道局資料

4. 環境にやさしい交通の推進

①ミニバス利用者数の推移



出典：交通対策担当資料