

看取りの実態

●死亡場所別

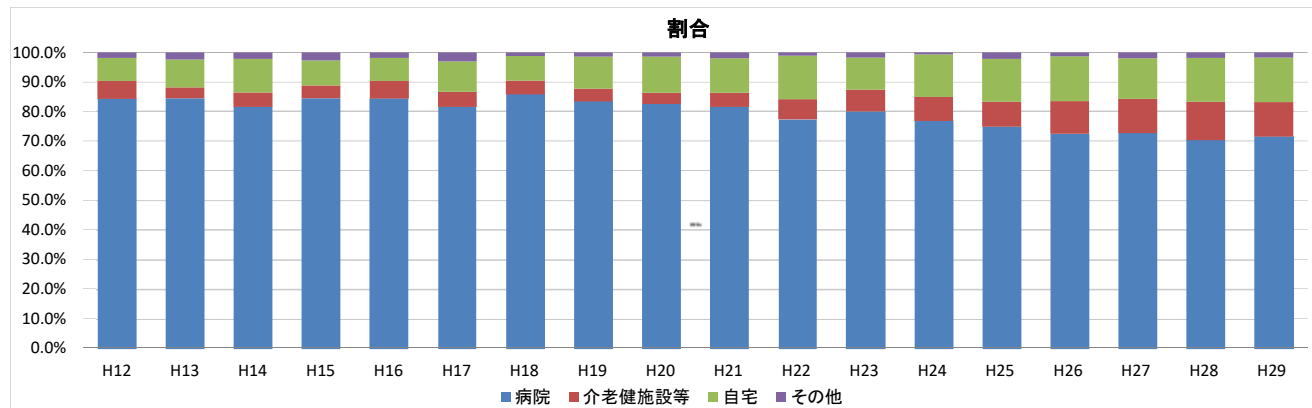
【人数】

| 死亡場所  | H7  | H8  | H9  | H10 | H11 | H12 | H13 | H14 | H15 | H16 | H17 | H18 | H19 | H20 | H21 | H22 | H23   | H24   | H25   | H26   | H27   | H28   | H29   |
|-------|-----|-----|-----|-----|-----|-----|-----|-----|-----|-----|-----|-----|-----|-----|-----|-----|-------|-------|-------|-------|-------|-------|-------|
| 病院    | 517 | 494 | 585 | 577 | 567 | 598 | 605 | 615 | 595 | 636 | 643 | 731 | 726 | 730 | 786 | 733 | 812   | 845   | 839   | 786   | 833   | 801   | 902   |
| 介護施設等 | 21  | 23  | 25  | 26  | 28  | 43  | 27  | 37  | 31  | 45  | 40  | 40  | 38  | 34  | 46  | 65  | 75    | 90    | 94    | 120   | 133   | 148   | 148   |
| 自宅    | 45  | 47  | 60  | 60  | 74  | 55  | 67  | 86  | 59  | 58  | 81  | 71  | 94  | 108 | 113 | 139 | 110   | 158   | 163   | 164   | 158   | 169   | 189   |
| その他   | 15  | 15  | 12  | 11  | 16  | 13  | 17  | 16  | 19  | 14  | 24  | 10  | 12  | 12  | 18  | 10  | 17    | 7     | 24    | 14    | 22    | 21    | 22    |
| 計     | 598 | 579 | 682 | 674 | 685 | 709 | 716 | 754 | 704 | 753 | 788 | 852 | 870 | 884 | 963 | 947 | 1,014 | 1,100 | 1,120 | 1,084 | 1,146 | 1,139 | 1,261 |

【割合】

| 死亡場所  | H7     | H8     | H9     | H10    | H11    | H12    | H13    | H14    | H15    | H16    | H17    | H18    | H19    | H20    | H21    | H22    | H23    | H24    | H25    | H26    | H27    | H28    | H29    |
|-------|--------|--------|--------|--------|--------|--------|--------|--------|--------|--------|--------|--------|--------|--------|--------|--------|--------|--------|--------|--------|--------|--------|--------|
| 病院    | 86.5%  | 85.3%  | 85.8%  | 85.6%  | 82.8%  | 84.3%  | 84.5%  | 81.6%  | 84.5%  | 84.5%  | 81.6%  | 85.8%  | 83.4%  | 82.6%  | 81.6%  | 77.4%  | 80.1%  | 76.8%  | 74.9%  | 72.5%  | 72.7%  | 70.3%  | 71.5%  |
| 介護施設等 | 3.5%   | 4.0%   | 3.7%   | 3.9%   | 4.1%   | 6.1%   | 3.8%   | 4.9%   | 4.4%   | 6.0%   | 5.1%   | 4.7%   | 4.4%   | 3.8%   | 4.8%   | 6.9%   | 7.4%   | 8.2%   | 8.4%   | 11.1%  | 11.6%  | 13.0%  | 11.7%  |
| 自宅    | 7.5%   | 8.1%   | 8.8%   | 8.9%   | 10.8%  | 7.8%   | 9.4%   | 11.4%  | 8.4%   | 7.7%   | 10.3%  | 8.3%   | 10.8%  | 12.2%  | 11.7%  | 14.7%  | 10.8%  | 14.4%  | 14.6%  | 15.1%  | 13.8%  | 14.8%  | 15.0%  |
| その他   | 2.5%   | 2.6%   | 1.8%   | 1.6%   | 2.3%   | 1.8%   | 2.4%   | 2.1%   | 2.7%   | 1.9%   | 3.0%   | 1.2%   | 1.4%   | 1.4%   | 1.9%   | 1.1%   | 1.7%   | 0.6%   | 2.1%   | 1.3%   | 1.9%   | 1.8%   | 1.7%   |
| 計     | 100.0% | 100.0% | 100.0% | 100.0% | 100.0% | 100.0% | 100.0% | 100.0% | 100.0% | 100.0% | 100.0% | 100.0% | 100.0% | 100.0% | 100.0% | 100.0% | 100.0% | 100.0% | 100.0% | 100.0% | 100.0% | 100.0% | 100.0% |

割合



◆メモ 全体) 病院が減った分、施設と自宅がそれぞれ増えた。

●病院 診療所 : 18年で12.8ポイント減  
⇒H12年 84.3%→H29年 71.5%

●介護施設 約2倍! 18年で5.6ポイント増  
⇒H12年 6.1%→H29年 11.7%

●自宅 約2倍! 18年で7.2ポイント増(全国平均H27 12.7%)

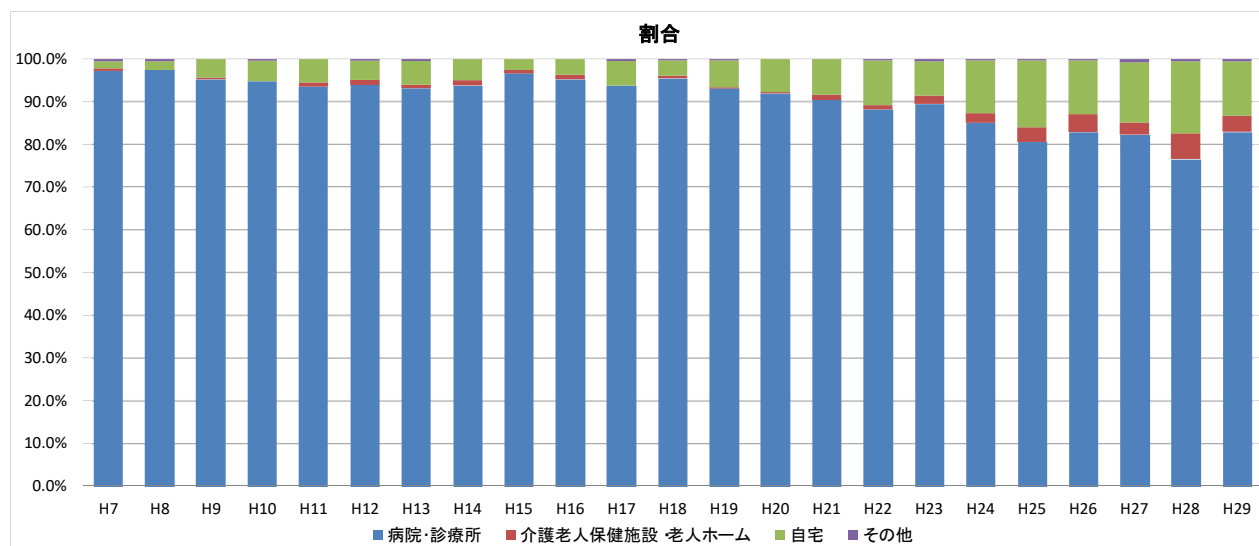
●悪性新生物による死亡場所別

【人数】

| 死亡場所           | H7  | H8  | H9  | H10 | H11 | H12 | H13 | H14 | H15 | H16 | H17 | H18 | H19 | H20 | H21 | H22 | H23 | H24 | H25 | H26 | H27 | H28 | H29 |
|----------------|-----|-----|-----|-----|-----|-----|-----|-----|-----|-----|-----|-----|-----|-----|-----|-----|-----|-----|-----|-----|-----|-----|-----|
| 病院・診療所         | 177 | 190 | 242 | 237 | 204 | 232 | 218 | 245 | 228 | 260 | 211 | 296 | 295 | 297 | 272 | 262 | 325 | 302 | 282 | 277 | 316 | 282 | 332 |
| 介護老人保健施設・老人ホーム | 1   | 0   | 1   | 0   | 2   | 3   | 2   | 3   | 2   | 3   | 0   | 2   | 1   | 1   | 4   | 3   | 7   | 8   | 12  | 14  | 11  | 22  | 15  |
| 自宅             | 3   | 4   | 11  | 12  | 12  | 11  | 13  | 13  | 6   | 10  | 13  | 11  | 20  | 25  | 25  | 31  | 29  | 44  | 55  | 42  | 54  | 62  | 51  |
| その他            | 1   | 1   | 0   | 1   | 0   | 1   | 1   | 0   | 0   | 0   | 1   | 1   | 1   | 0   | 0   | 1   | 2   | 1   | 1   | 1   | 3   | 2   | 2   |
| 合計             | 182 | 195 | 254 | 250 | 218 | 247 | 234 | 261 | 236 | 273 | 225 | 310 | 317 | 323 | 301 | 297 | 363 | 355 | 350 | 334 | 384 | 368 | 400 |

【割合】

| 死亡場所           | H7     | H8     | H9     | H10    | H11    | H12    | H13    | H14    | H15    | H16    | H17    | H18    | H19    | H20    | H21    | H22    | H23    | H24    | H25    | H26    | H27    | H28    | H29    |
|----------------|--------|--------|--------|--------|--------|--------|--------|--------|--------|--------|--------|--------|--------|--------|--------|--------|--------|--------|--------|--------|--------|--------|--------|
| 病院・診療所         | 97.3%  | 97.4%  | 95.3%  | 94.8%  | 93.6%  | 93.9%  | 93.2%  | 93.9%  | 96.6%  | 95.2%  | 93.8%  | 95.5%  | 93.1%  | 92.0%  | 90.4%  | 88.2%  | 89.5%  | 85.1%  | 80.6%  | 82.9%  | 82.3%  | 76.6%  | 83.0%  |
| 介護老人保健施設・老人ホーム | 0.5%   | 0.0%   | 0.4%   | 0.0%   | 0.9%   | 1.2%   | 0.9%   | 1.1%   | 0.8%   | 1.1%   | 0.0%   | 0.6%   | 0.3%   | 0.3%   | 1.3%   | 1.0%   | 1.9%   | 2.3%   | 3.4%   | 4.2%   | 2.9%   | 6.0%   | 3.8%   |
| 自宅             | 1.6%   | 2.1%   | 4.3%   | 4.8%   | 5.5%   | 4.5%   | 5.6%   | 5.0%   | 2.5%   | 3.7%   | 5.8%   | 3.5%   | 6.3%   | 7.7%   | 8.3%   | 10.4%  | 8.0%   | 12.4%  | 15.7%  | 12.6%  | 14.1%  | 16.8%  | 12.8%  |
| その他            | 0.5%   | 0.5%   | 0.0%   | 0.4%   | 0.0%   | 0.4%   | 0.4%   | 0.0%   | 0.0%   | 0.0%   | 0.4%   | 0.3%   | 0.3%   | 0.0%   | 0.0%   | 0.3%   | 0.6%   | 0.3%   | 0.3%   | 0.3%   | 0.8%   | 0.5%   | 0.5%   |
| 合計             | 100.0% | 100.0% | 100.0% | 100.0% | 100.0% | 100.0% | 100.0% | 100.0% | 100.0% | 100.0% | 100.0% | 100.0% | 100.0% | 100.0% | 100.0% | 100.0% | 100.0% | 100.0% | 100.0% | 100.0% | 100.0% | 100.0% | 100.0% |

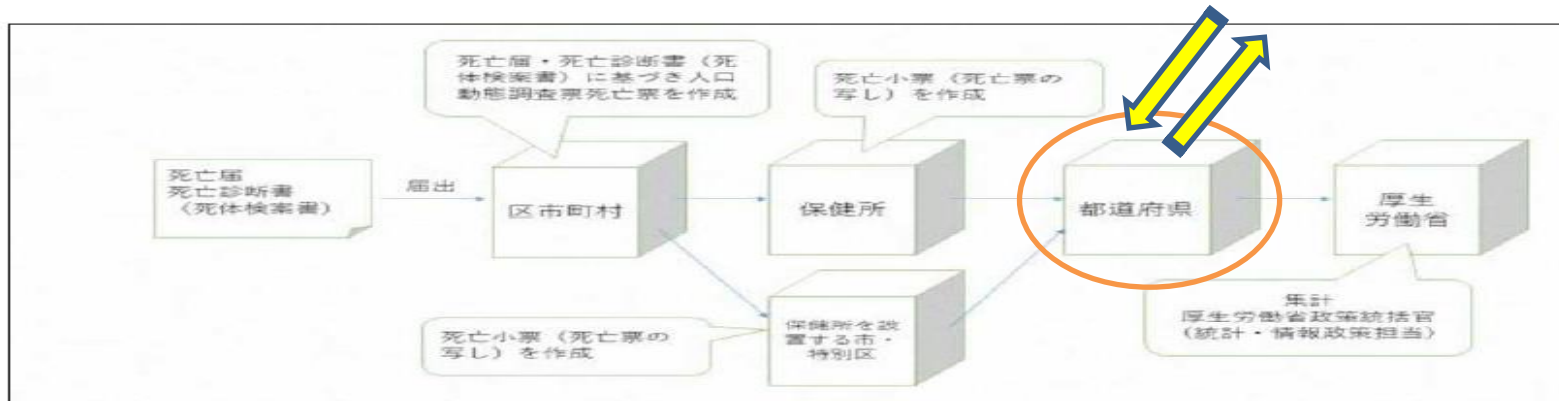


◆メモ 悪性新生物)

- 病院・診療所 : 18年で約 10.0ポイント減  
⇒ H12年 93.9% → H25年 83.0%
- 自宅 : 18年で 2.8倍 8.3ポイント増  
⇒ H12年 4.5% → 12.8%

出典：東京都福祉保健局資料をもとに加工

## ■死亡小票（報告の系統）による死亡場所について



図表 2 死亡に関する調査の流れ

### 1. 死亡小票とは何か

厚生労働省が実施する人口動態調査の死亡に関する調査票である死亡票の写しを死亡小票と言う。

人口動態調査は、国の人口動態事象を把握し、人口及び厚生労働行政施策の基礎資料を得ることが目的であり、「戸籍法」及び「死産の届出に関する規程」により届け出られた出生、死亡、婚姻、離婚及び死産の全数を対象とした基幹統計調査である。

死亡に関する調査の流れ（報告）は以下のとおりである（図表 2）。

- ① 各区市町村は届出された死亡届・死亡診断書（死体検案書）（図表 3、図表 4）に基づき人口動態調査票死亡票（図表 5）を作成し、所轄保健所へ送付。
- ② 各保健所長（保健所を設置する市または特別区の保健所にあつては、市長又は区長）は死亡小票（死亡票の写し）を作成し、都道府県知事へ送付。
- ③ 都道府県知事は厚生労働大臣に送付。

以上、「平成 30 年度 練馬区 死亡小票分析報告書 平成 31 年 3 月 練馬区」より引用

出典：東京都福祉保健局資料をもとに加工

■人口動態調査票は、出生票、死亡票、死産票、婚姻票、離婚票の5種であり、その概要は次のとおりである。

- (1) 出生票：出生の年月日、場所、体重、父母の氏名及び年齢等出生届に基づく事項
- (2) 死亡票：死亡者の生年月日、住所、死亡の年月日等死亡届に基づく事項⇒死亡小票
- (3) 死産票：死産の年月日、場所、父母の年齢等死産届に基づく事項
- (4) 婚姻票：夫妻の生年月、夫の住所、初婚・再婚の別等婚姻届に基づく事項
- (5) 離婚票：夫妻の生年月、住所、離婚の種類等離婚届に基づく事項施設の種類の種類

■死亡場所の説明

●病院

医師又は歯科医師が、公衆又は特定多数人のため医業又は歯科医業を行う場所であって、20人以上の患者を入院させるための施設を有するものをいう。

●診療所

医師又は歯科医師が、公衆又は特定多数人のため医業又は歯科医業を行う場所であって、患者を入院させるための施設を有しないもの又は19人以下の患者を入院させるための施設を有するものをいう。

●介護老人保健施設

要介護者に対し、看護、医学的管理の下における介護及び機能訓練その他必要な医療並びに日常生活上の世話をを行うことを目的とした施設で、介護保険法による都道府県知事の許可を受けたものをいう。

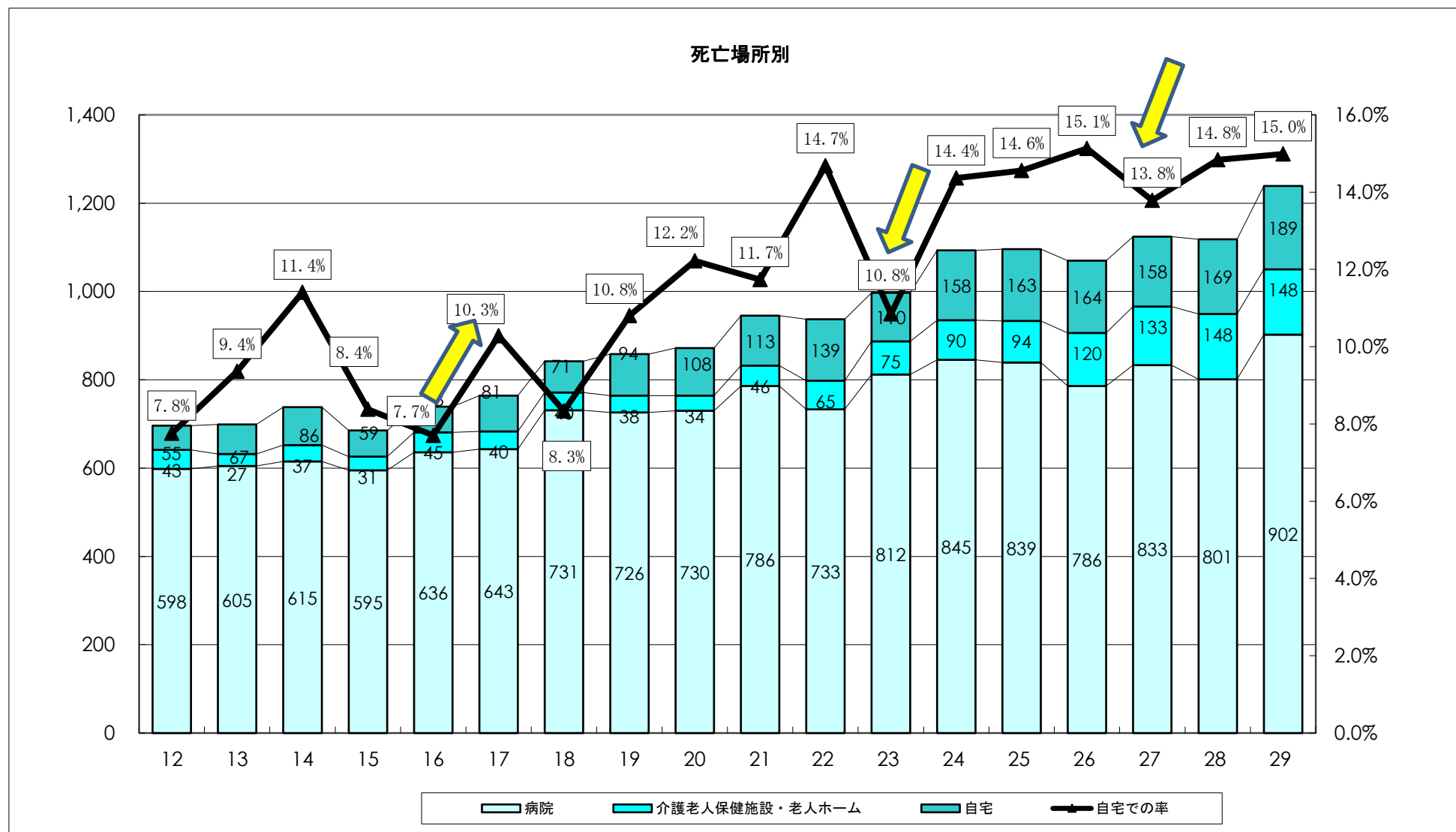
●助産所

助産師が公衆又は特定多数人のためその業務（病院又は診療所において行うものを除く。）を行う場所をいう。

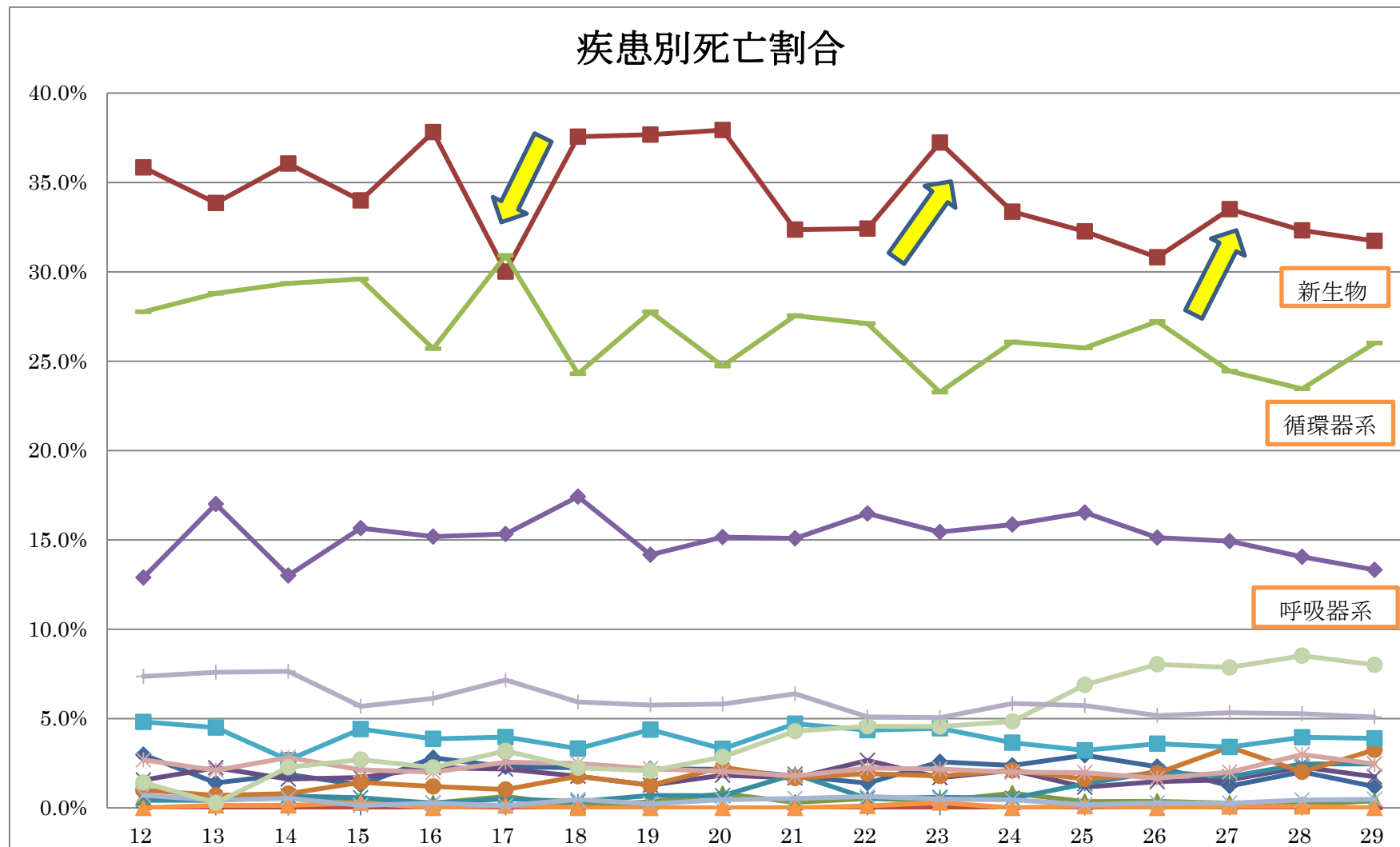
●老人ホーム

養護老人ホーム、特別養護老人ホーム、軽費老人ホーム及び有料老人ホームをいう。

出典：東京都福祉保健局資料をもとに加工

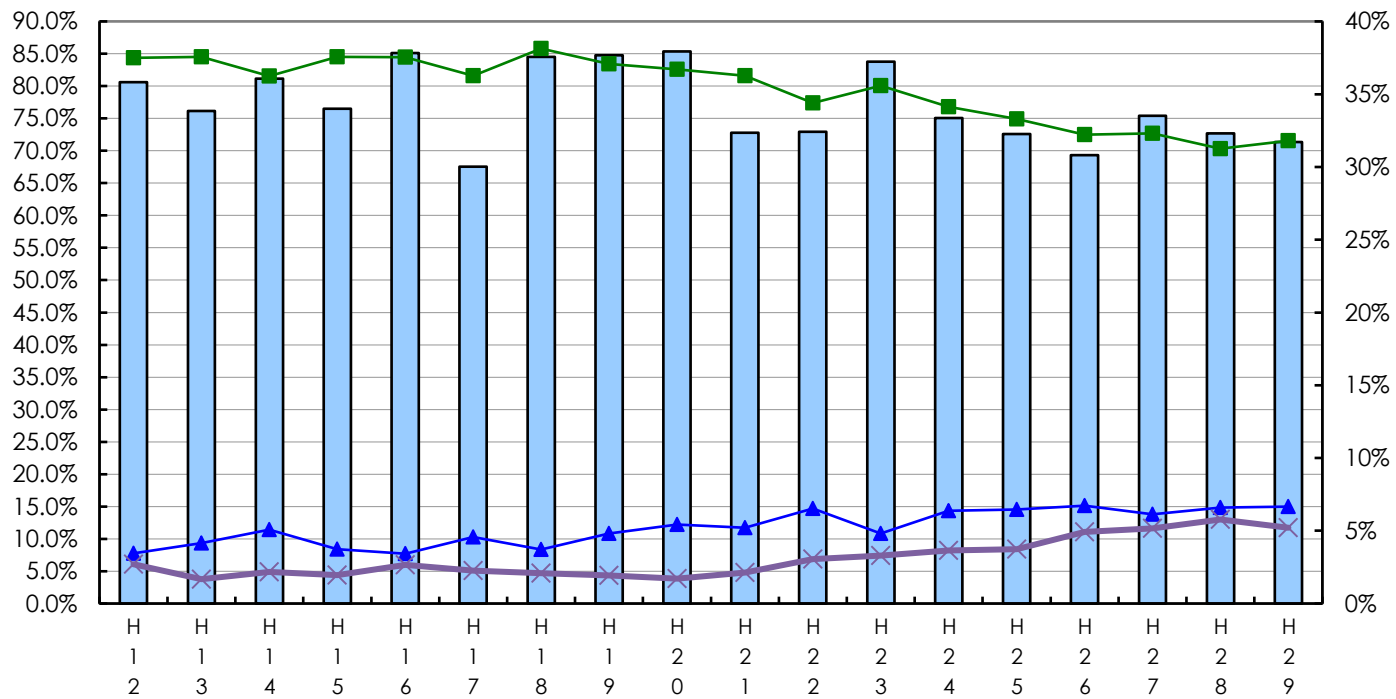


出典：東京都福祉保健局資料をもとに加工



出典：東京都福祉保健局資料をもとに加工

死亡者全体に対する「新生物死亡者の割合」と「死亡場所別割合」  
 新生物死亡者と病院での死亡者は比例？



新生物死亡者割合
  病院で死亡
  自宅で死亡
  施設で死亡