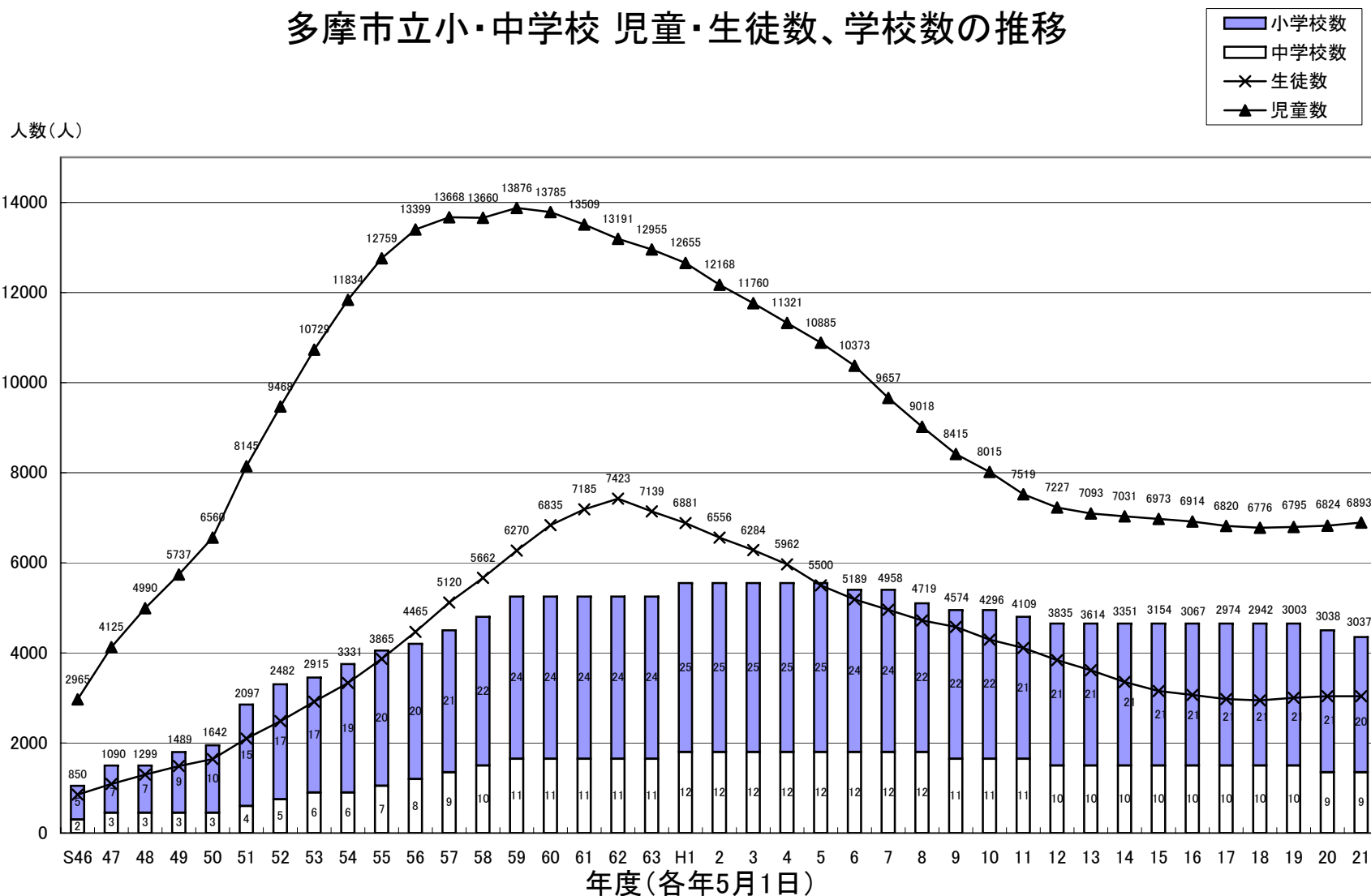


多摩市立小・中学校 児童・生徒数、学校数の推移

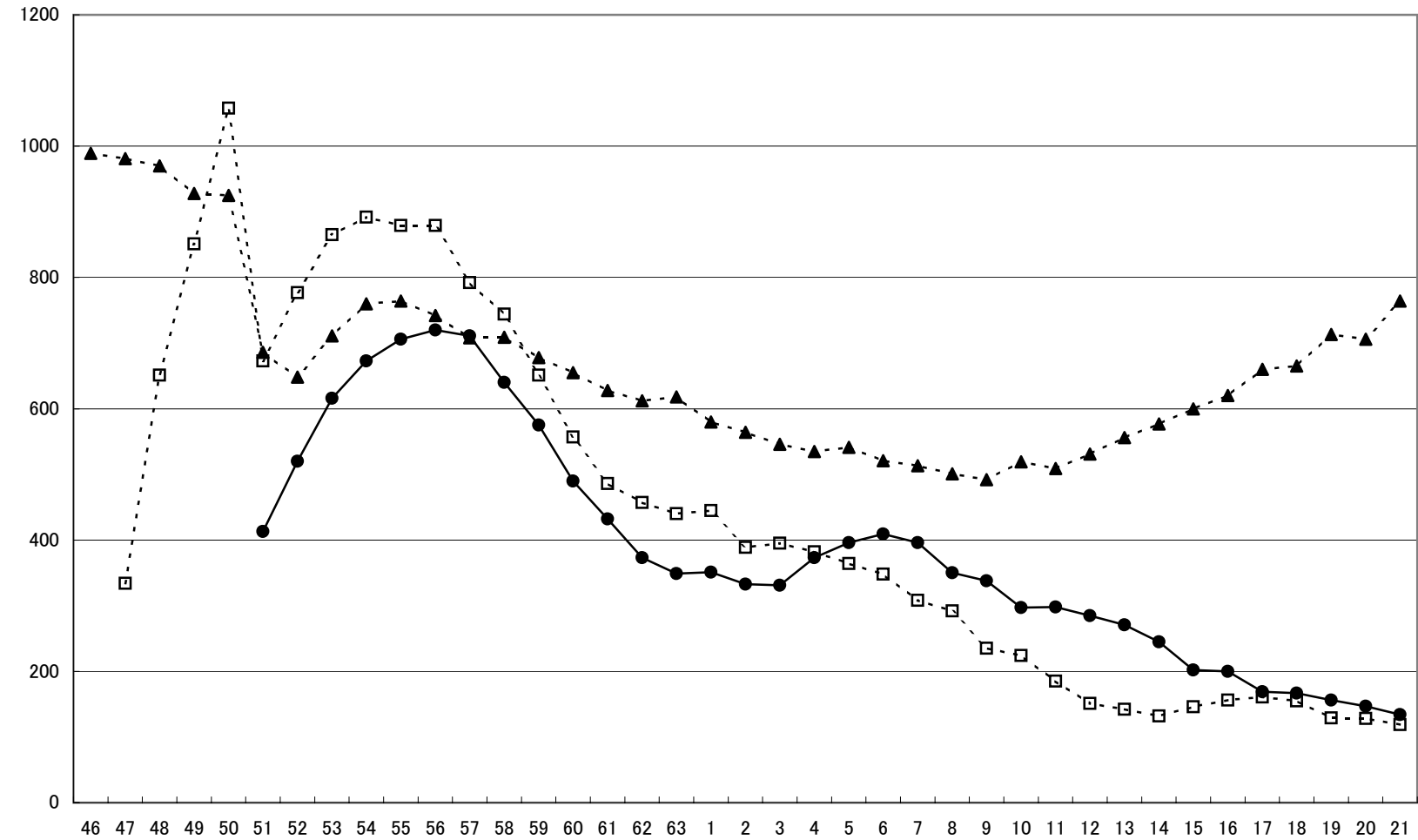


児童数の推移

東愛宕小、西愛宕小、多摩第二小



児童数(人)



▲ 多摩第二

H21～ 竜ヶ峰小と
統合後の児童数

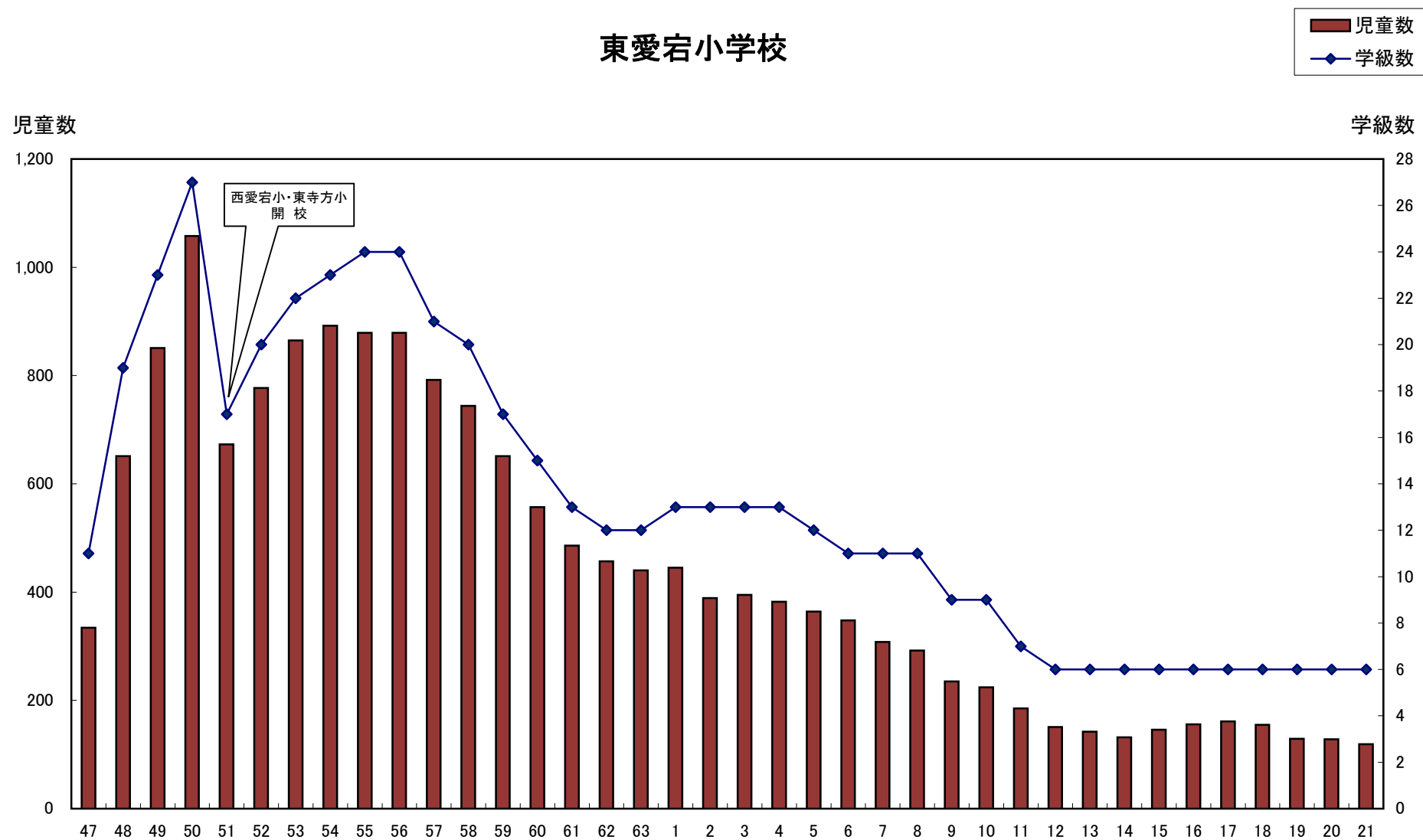
● 西愛宕小

□ 東愛宕小

年 度(各年5月1日)

児童数・学級数の推移

東愛宕小学校



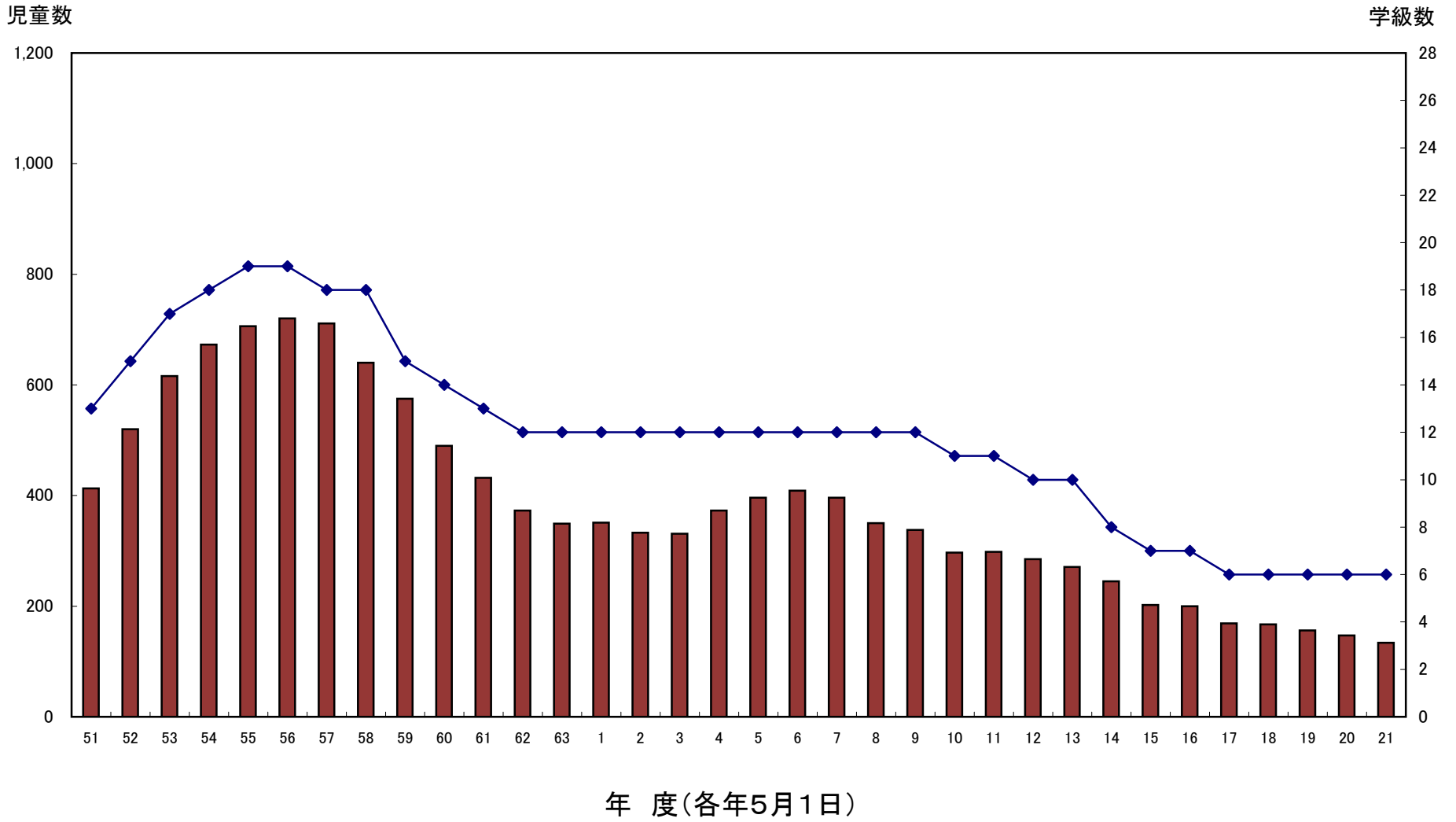
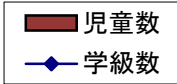
昭和47～50年度 東愛宕小・東愛宕中の開校に伴い、百草、落川、和田の一部を二小から東愛宕小に編入

昭和51年度～ 西愛宕小・東寺方小の開校に伴い、百草、落川、和田の一部を再び二小学区に戻した

年 度(各年5月1日)

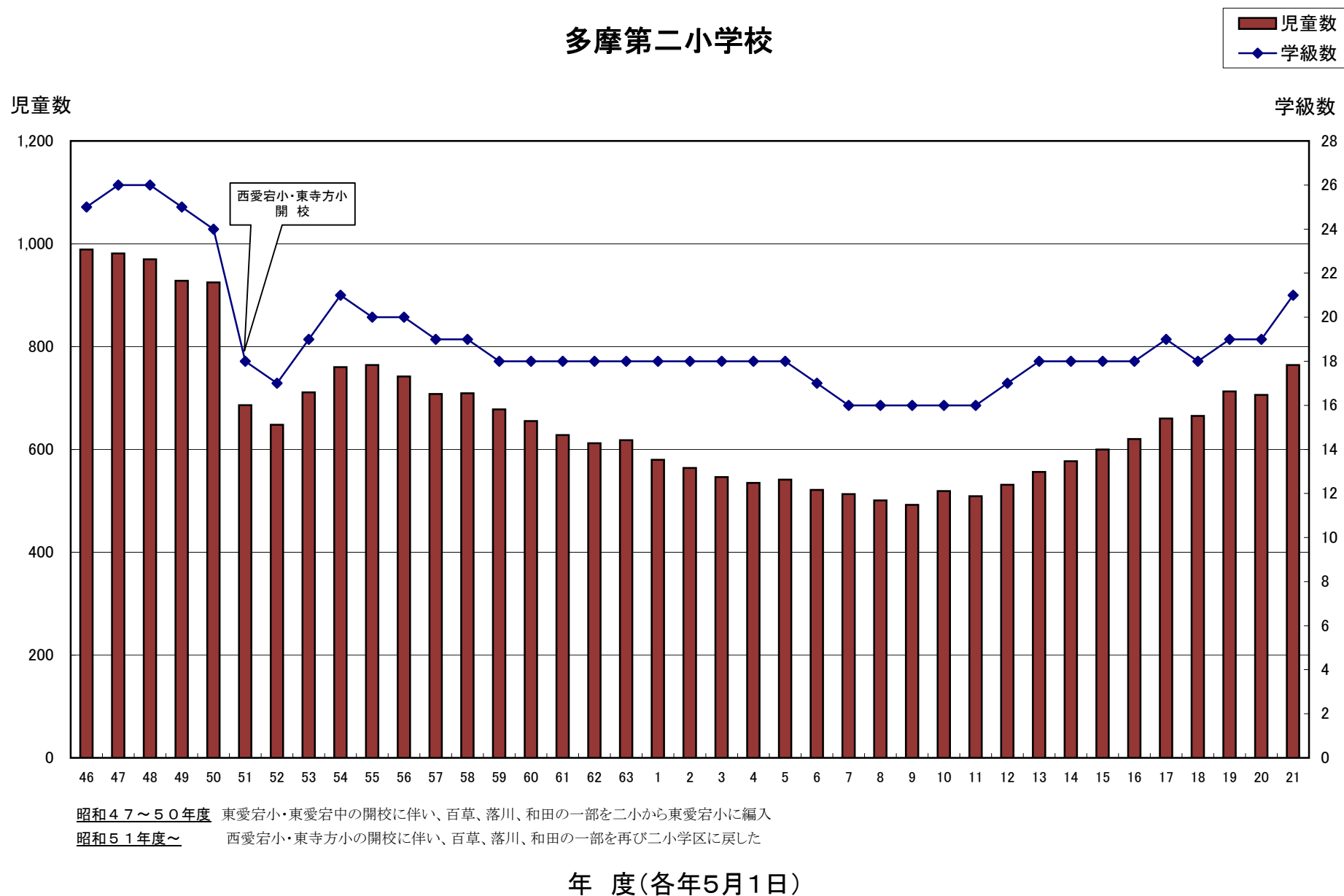
児童数・学級数の推移

西愛宕小学校



児童数・学級数の推移

多摩第二小学校



	学校名	普 通 学 級 [児 童 数]							特 別 支 援 学 級 [児 童 数]							児童数 合計	普 通 学 級 [学 級 数]							特別支援学級 [学級数]			学級数 合計	
		1年	2年	3年	4年	5年	6年	計	1年	2年	3年	4年	5年	6年	計		1年	2年	3年	4年	5年	6年	計	知的	情緒	計		
1	多摩第一小	115	102	115	98	110	103	643								643	3	3	3	3	3	3	18				18	
2	多摩第二小	140	118	141	120	120	125	764								764	4	3	4	3	3	4	21				21	
3	多摩第三小	55	66	50	36	59	61	327								327	2	2	2	1	2	2	11				11	
4	東愛宕小	15	16	20	24	22	22	119	8	10	6	8	7	3	42	119	1	1	1	1	1	1	6	情緒	5	5	6	
5	連光寺小	78	91	80	84	82	81	496								496	2	3	2	3	3	3	16				16	
6	北諏訪小	99	110	89	126	104	116	644	4 2	7 1	10 0	17 1	7 1	6 1	51 6	644	3	3	3	4	3	3	19	言語 難聴	3 1	3 1	19	
7	東寺方小	61	64	46	69	53	53	346	1	0	6	4	2	3	16	362	2	2	2	2	2	2	12	2	0	2	14	
8	南豊ヶ丘小	9	13	16	18	19	20	95								95	1	1	1	1	1	1	6				6	
9	西愛宕小	15	26	18	28	12	35	134								134	1	1	1	1	1	1	6				6	
10	南貝取小	46	37	33	39	40	32	227								227	2	1	1	1	1	1	7				7	
11	北豊ヶ丘小	37	28	44	37	37	43	226								226	1	1	2	1	1	2	8				8	
12	南鶴牧小	83	76	57	43	35	33	327	5	4	8	12	5	5	39	327	3	2	2	2	1	1	11	情緒	4	4	11	
13	北貝取小	15	17	24	20	30	23	129								129	1	1	1	1	1	1	6				6	
14	聖ヶ丘小	38	57	56	49	47	46	293								293	1	2	2	2	2	2	11				11	
15	西落合小	50	48	44	41	52	40	275								275	2	2	2	2	2	1	11				11	
16	大松台小	78	83	93	86	60	89	489								489	2	3	3	3	2	3	16				16	
17	諏訪小	19	25	30	22	25	28	149	知的 情緒	1 3	1 3	2 4	1 3	1 1	2 2	8 16	173	1	1	1	1	1	1	6	1	2	3	9
18	永山小	62	70	64	75	95	57	423	3	4	6	4	7	6	30	453	2	2	2	2	3	2	13	4	0	4	17	
19	瓜生小	48	55	45	60	51	43	302	5	5	6	5	5	8	34	302	2	2	2	2	2	2	12	情緒	4	4	12	
20	東落合小	65	77	66	67	64	61	400	2	3	2	3	3	2	15	415	2	2	2	2	2	2	12	2	0	2	14	
合 計		1,128	1,179	1,131	1,142	1,117	1,111	6,808	10	11	20	15	14	15	85	6893	38	38	39	38	37	38	228	9	2	11	239	

No.	学校名	普通学級 [生徒数]				特別支援学級 [生徒数]				生徒 数合 計	普通学級 [学級数]				特別支援学級 [学級数]			学級数 合計
		1年	2年	3年	計	1年	2年	3年	計		1年	2年	3年	計	知的	情緒	計	
1	多摩中	156	157	114	427	2	1	0	3	427	4	4	3	11	0	1	1	11
2	東愛宕中	63	80	81	224					224	2	2	3	7				7
3	和田中	120	138	135	393	8	3	1	12	405	3	4	4	11	2	0	2	13
4	諏訪中	94	117	103	314	5	1	7	13	327	3	3	3	9	2	0	2	11
5	聖ヶ丘中	61	78	89	228					228	2	2	3	7				7
6	鶴牧中	107	110	140	357					357	3	3	4	10				10
7	多摩永山中	112	113	109	334					334	3	3	3	9				9
8	落合中	88	97	105	290	7	7	7	21	311	3	3	3	9	3	0	3	12
9	青陵中	139	128	157	424	4	7	1	12	424	4	4	4	12	0	2	2	12
合 計		940	1018	1033	2991	20	11	15	46	3,037	27	28	30	85	7	0	7	92