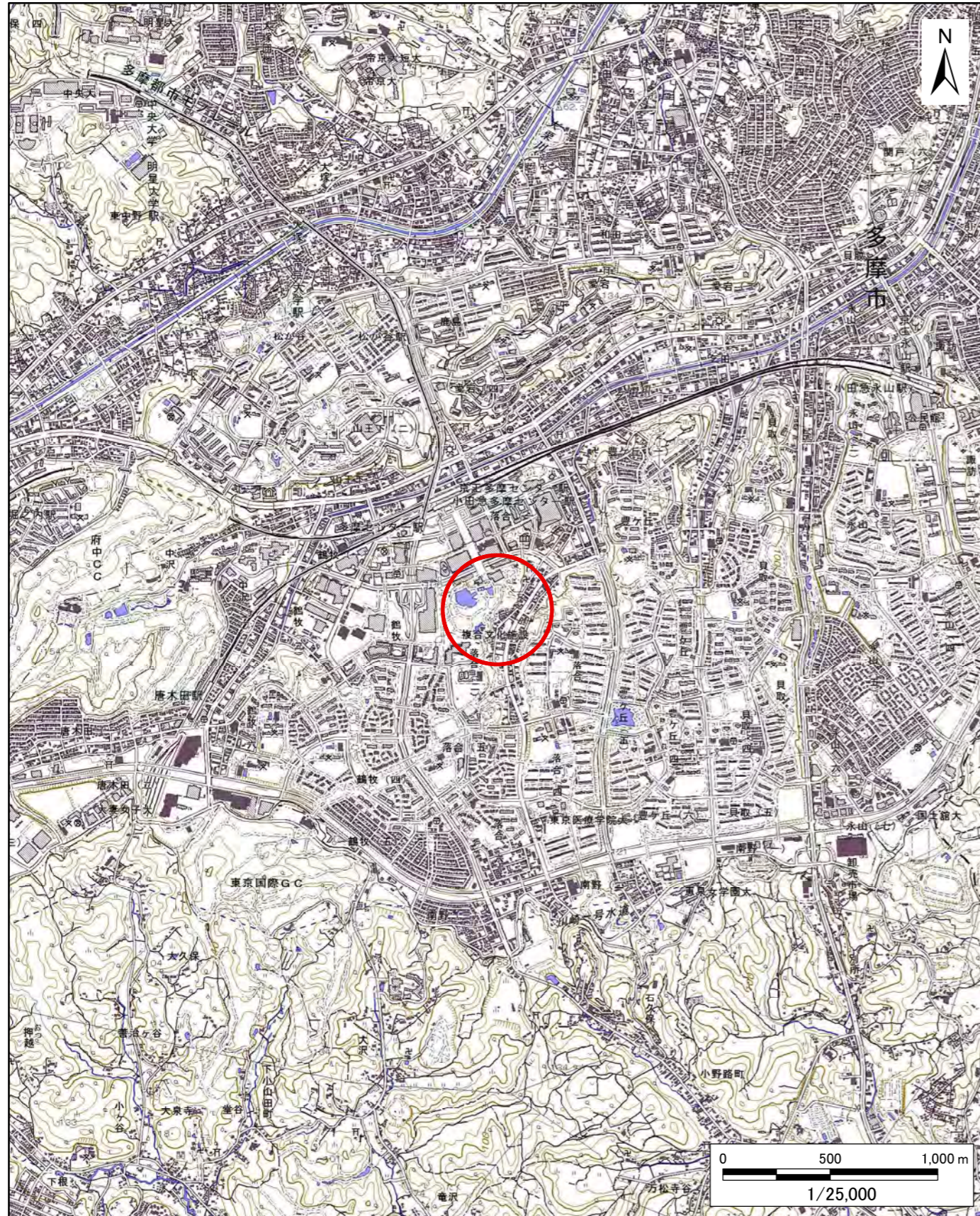
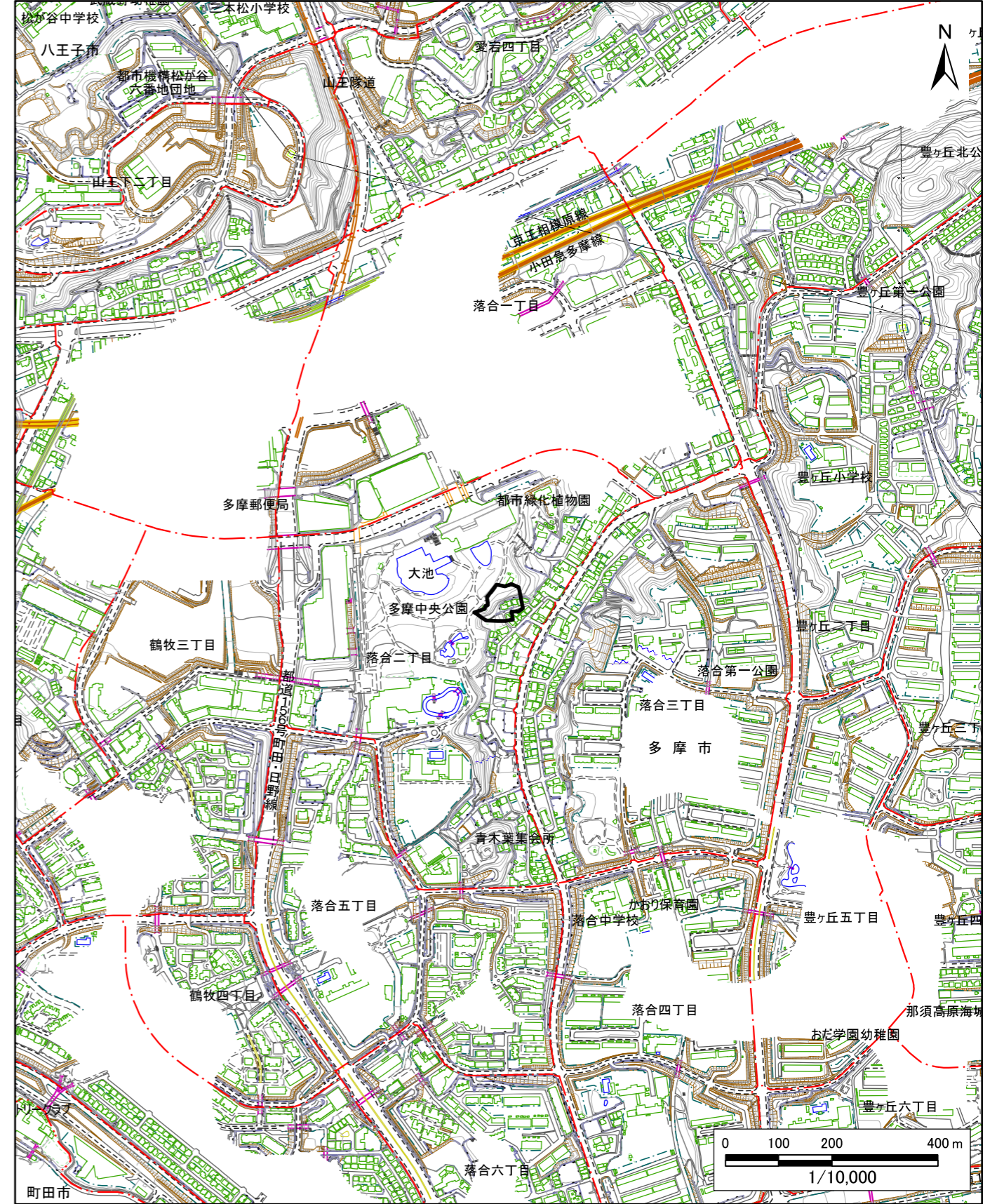


# 土砂災害警戒区域等の指定の公示に係る図書(その1)



(1/25,000)



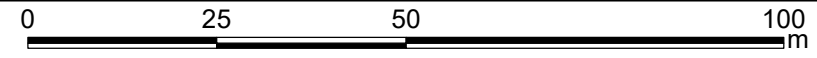
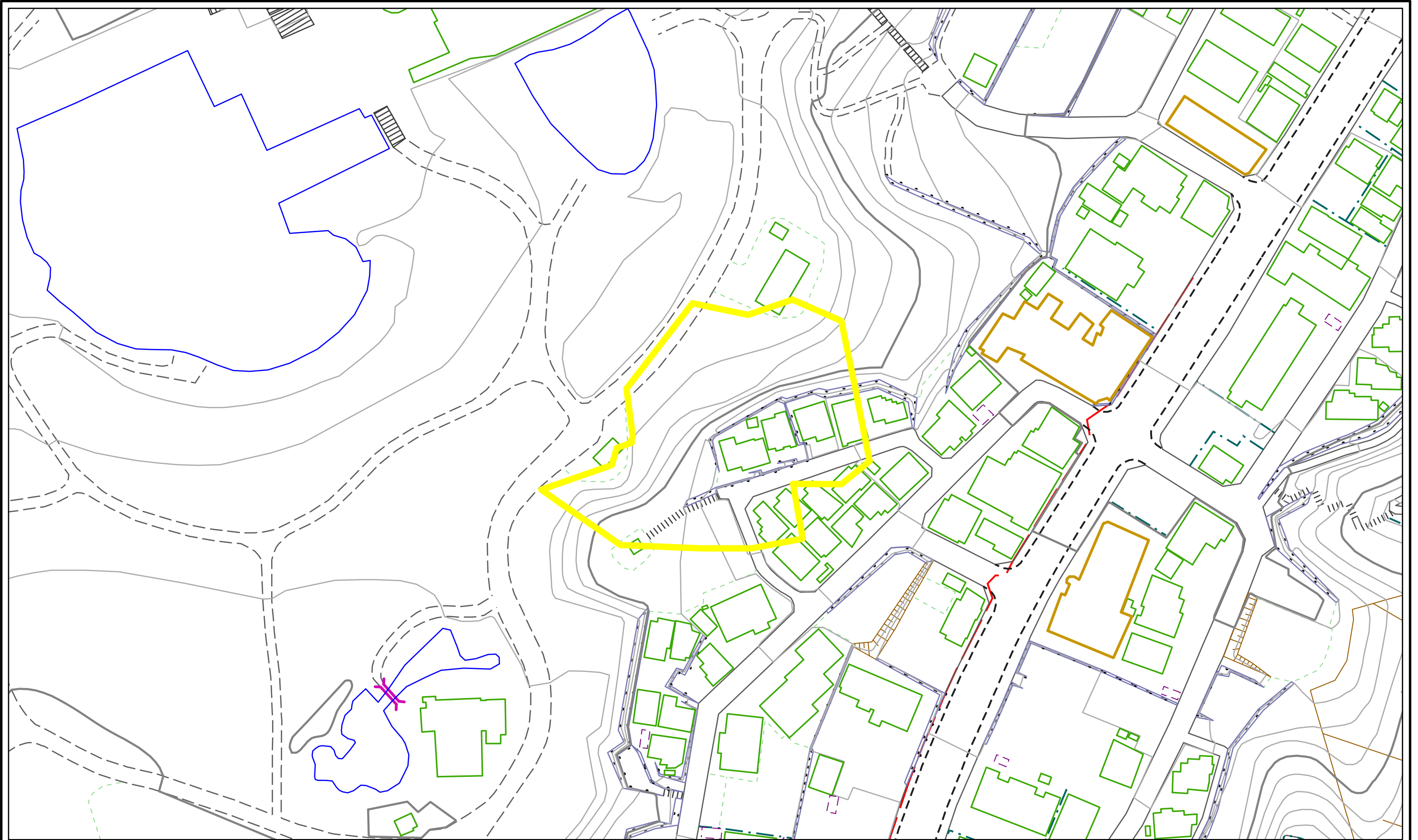
(1/10,000)

様式-1(急)  
土砂災害警戒区域・土砂災害特別警戒区域  
位置図

自然現象の種類	急傾斜地の崩壊
区域番号	224001-K060
箇所名	-
所在地	多摩市落合二丁目

左図：地理院タイル（単色地図）に土砂災害警戒区域等を追記して掲載 右図：東京都砂防GIS基盤図データに土砂災害警戒区域等を追記して掲載

# 土砂災害警戒区域等の指定の公示に係る図書(その2)



<b>様式-2(急)</b> <b>土砂災害警戒区域・土砂災害特別警戒区域</b> <b>区域図(その2)</b>	土砂災害防止法施行令第二条の基準に該当する区域		自然現象の種類 急傾斜地の崩壊 告示番号 東京都告示第350号 告示年月日 令和8年3月25日	箇所番号	224001-K060
	土砂災害防止法施行令第三条の基準に該当する区域			告示番号	東京都告示第350号
	土砂等の(移動)高さが1m以下の場合、土砂等の移動による力が100kN/mを超える区域		縮尺	告示年月日	令和8年3月25日
	土砂等の堆積の高さが3mを超える区域		1:1,000	所在地	多摩市落合二丁目
	それ以外の区域				

